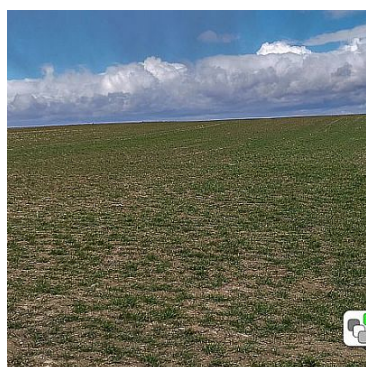


DZIAŁKA NA SPRZEDAŻ

pow. działki: 1,522 m²,

Horodyszczce Kolonia

Cena **130 000** zł



Oferujemy do sprzedaży działkę gruntową o powierzchni 15,22 ar z przeznaczeniem pod zabudowę jednorodzinną oraz udział w działce obok z przeznaczeniem na drogę dojazdową. Nieruchomość położona jest w otoczeniu domków jednorodzinnych w niedalekiej odległości od lasu, z bardzo dobrym i z szybkim dojazdem do miasta. Działka jest płaska i ma kształt prostokąta.

Dbamy o bezpieczeństwo transakcji, zgodnie z zapisami Art. 179b Ustawy z dnia 21 sierpnia 1997 r. o gospodarce nieruchomościami (Dz.U. 1997 nr 115 poz. 741 z późn. zm.) prowadzimy działalność gospodarczą z zakresu pośrednictwa w obrocie nieruchomościami, posiadamy obowiązkowe ubezpieczenie OC. Jesteśmy z Państwem na każdym etapie procesu zakupu nieruchomości począwszy od wyboru oferty i jej

prezentacji po finalizację transakcji i przekazanie nieruchomości nowym właścicielom. Pomagamy we wszelkich formalnościach związanych z uzyskaniem kredytu na zakup nieruchomości. Nasz ekspert kredytowy bezpłatnie pomoże sprawdzić zdolność kredytową, przedstawi atrakcyjną propozycję spośród oferty ponad 20 banków i sprawnie przeprowadzi Państwa przez proces uzyskania kredytu.

Sprawdź czy możesz kupić tę nieruchomość na kredyt, skorzystaj z kalkulatorów kredytowych zamieszczonych na stronie zamieszkajusiebie.pl albo zadzwoń do naszego eksperta finansowego szczegóły na www.zamieszkajusiebie.pl

Treść niniejszego ogłoszenia nie stanowi oferty handlowej w rozumieniu art. 66 i następnych Kodeksu Cywilnego. Treść ma charakter informacyjny i zalecamy ich osobistą weryfikację. Kontaktując się z biurem Klient wyraża zgodę na przetwarzanie danych osobowych zgodnie z przepisami ustawy z dnia 29 sierpnia 1997 roku o ochronie danych osobowych / Dz.U.Nr. 133 poz. 883 ze zmianami/ oraz rozporządzenia Parlamentu Europejskiego i Rady (UE) 2016/679 z dnia 27.04.2016 r. w sprawie ochrony osób fizycznych w związku z przetwarzaniem danych osobowych i w sprawie swobodnego przepływu takich danych oraz uchylenia dyrektywy 95/46/WE. Klientowi przysługuje mu prawo do wglądu do swoich danych osobowych i ich aktualizacji.

Symbol	18/ZUS/OGS	Rodzaj nieruchomości	DZIAŁKA
Rodzaj transakcji	SPRZEDAŻ	Status	AKTUALNA
Rodzaj rynku	PIERWOTNY	Nieruchomość dostępna od	2019-06-01
Cena	130 000 PLN	Cena za m2	85 PLN
Kraj	POLSKA	Województwo	LUBELSKIE
Powiat	Chełm	Gmina	Chełm
Miejscowość	Horodyszczce Kolonia	Kod pocztowy	22-100
Nr działki	91/2 i 91/3	Położenie działki	TEREN PŁASKI
Wygląd działki	PUSTA	Możliwa zabudowa	WOLNOSTOJĄCA
Położenie	POD MIASTEM	Budynki w sąsiedztwie	OSIEDLE DOMÓW JEDNORODZINNYCH
Powierzchnia działki	1 522 m ²	Kształt działki	PROSTOKĄT
Forma własności działki	WŁASNOŚĆ	Czy jest KW	JEST
Nr Licencji	18045	Warunki gruntowe	DOBRE



Małgorzata Hojarska

825633200
m.hojarska@waszkiewicz.biz.pl

Więcej ofert na stronie www.zamieszkajusiebie.pl