

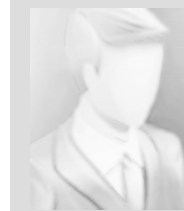


zamieszkajusiebie.pl
NIERUCHOMOŚCI

Segment mieszkalny z przyległymi lokalami.



Typ nieruchomości:	LOKAL
Rodzaj transakcji:	SPRZEDAŻ
Miejscowość:	Chełm
Dzielnica:	Chełm
Powierzchnia całkowita:	220 m²



Wojciech Żurawek
wzurawek@geodomnieruc
homosci.pl

cena: **800 000 PLN**

Cena za m²: 3 636 PLN



zamieszkajusiebie.pl

NIERUCHOMOŚCI

Segment mieszkalny z przyległymi lokalami handlowo-usługowymi w centrum miasta. Środkowa część segmentu składająca się z przestronnego, komfortowego mieszkania na poziomach 1 i 2 oraz dwóch niezależnych lokali użytkowych na poziomach 0 i -1. Lokal położony w kompleksie punktów handlowo-usługowych w rejonie pawilonu "CHROBRY". Lokalizacja o dużym natężeniu ruchu pieszych i zmotoryzowanych. Witryny od strony dużego publicznego parkingu. Dwa niezależne wejścia.

Symbol	GDN177407	Rodzaj nieruchomości	LOKAL
Rodzaj transakcji	SPRZEDAŻ	Cena	800 000, 00 PLN
Województwo	Lubelskie	Powiat	Chełm
Miejscowość	Chełm		