

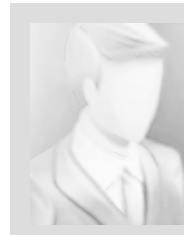


zamieszkajusiebie.pl
NIERUCHOMOŚCI

Atrakcyjny i zadbane dom w otoczeniu natury!



| | |
|-------------------------|--------------------------|
| Typ nieruchomości: | DOM |
| Rodzaj transakcji: | SPRZEDAŻ |
| Miejscowość: | Drogoszewo |
| Powierzchnia całkowita: | 319 m² |
| Powierzchnia działki: | 925 m² |
| Liczba pokoi: | 5 |



Mirosława Pelczyk

biuro9@castle.pl

cena: **820 000 PLN**

Cena za m²: 2 571 PLN



Garaż:

NIE

Dom(wolnostojący)

Powierzchnia ogólna budynku 319,5m²

Powierzchnia użytkowa budynku 159,10m²

Ilość kondygnacji 2(w tym poddasze użytkowe)

Liczba pokoi: 6

Zapraszam serdecznie do zapoznania się z wyjątkową ofertą sprzedaży tego pięknego domu wolnostojącego, położonego w urokliwej miejscowości Drogoszewo, otoczony zielenią i spokojem. Dom o imponującej powierzchni ogólnej wynoszącej 319,5 m², z powierzchnią użytkową mieszkalnego budynku 159,1 m², zapewnia mnóstwo przestrzeni oraz komfortowe warunki dla jego mieszkańców. Zlokalizowany na działce o powierzchni 925 m².

Na parterze domu znajduje się wiatrołap, który wita domowników i gości, przestronny salon połączony z jadalnią, funkcjonalna otwarta kuchnia, WC, przestronny taras oraz korytarz z widocznymi schodami prowadzącymi na piętro.

Dodatkowo na parterze znajduje się duży garaż z dwoma stanowiskami oraz pomieszczenie, które aktualnie pełni rolę magazynu. Kotłownia zapewniająca odpowiednie ogrzewanie domu wyposażona w piec z podajnikiem paliwa, grzałkę elektryczną oraz stacje uzdatniania wody. Nieruchomość wyposażona jest we wszystkie niezbędne media, woda, prąd, gaz, światłowód doprowadzony również na piętro, szambo, alarm oraz system bezpieczeństwa ochrony firmy zewnętrznej.

Piętro domu składa się z pokoju z balkonem, przestronnego korytarza, dwóch kolejnych sypialni oraz bardzo dużej łazienki z wanną i prysznicem. Dodatkowo na piętrze znajduje się także pokój o wyjątkowo dużej powierzchni, który obecnie pełni funkcję siłowni, wyposażonej w projektor umożliwiający wygodne oglądanie filmów podczas treningów.

Niewątpliwym atutem tej posiadłości jest zadbane ogródek i duże podwórkę wyłożone kostką, które umożliwiają wygodne parkowanie kolejnych pojazdów. Wjazd na teren posesji ułatwiają dwie duże bramy, z których korzystać można dzięki elektrycznemu otwieraniu. Dodatkowym udogodnieniem są zamontowane we wszystkich oknach rolety elektryczne, zapewniające prywatność i komfort mieszkańcom.

Cała działka ogrodzona jest solidnym płotem, co zapewnia bezpieczeństwo i prywatność dla mieszkańców od strony głównej ulicy jest pięknie wykonany kuty płot malowany proszkowo.

Zapraszam do kontaktu

Mirosława Pelczyk

biuro9@castle.pl

Tel.9720 802 309

Powyższy opis ma charakter informacyjny i nie stanowi oferty handlowej w rozumieniu Kodeksu Cywilnego, a dane w nim podane mogą ulec zmianie.

Biuro Nieruchomości CASTLE zapewnia bezpieczeństwo transakcji oraz profesjonalną obsługę, aż do przekazania nieruchomości nowym właścicielom. Pomagamy w doborze kredytu.



zamieszkajusiebie.pl

NIERUCHOMOŚCI

| | | | |
|----------------------|------------------------------|----------------------|------------------------|
| Symbol | 224421 | Rodzaj nieruchomości | DOM |
| Rodzaj transakcji | SPRZEDAŻ | Cena | 820 000, 00 PLN |
| Powierzchnia działki | 925, 00 m² | Rok budowy | 2016 |
| Rodzaj budynku | WOLNOSTOJĄCY | Liczba pokoi | 5 |
| Taras | ✓ | | |