

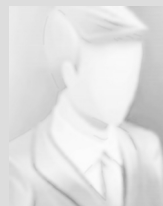


zamieszkajusiebie.pl
NIERUCHOMOŚCI

Działka obok Faktorii - pod usługi i produkcję



Typ nieruchomości:	DZIAŁKA
Rodzaj transakcji:	SPRZEDAŻ
Miejscowość:	Pruszcz Gdański



Katarzyna Kacperska
katarzyna.kacperska@castl
e.pl

cena: **999 000 PLN**



Prezentuję Państwu działkę niedaleko Faktorii w Pruszczu Gdańskim! Oferta pod inwestycję!

Nieruchomość:

- powierzchnia działki: 2026m²
- front około 78m, szerokość około 47m
- działka objęta jest MPZP: 1.2. U/P -teren zabudowy usługowej i obiektów produkcyjnych, składów i magazynów:

Przeznaczenie terenu: teren zabudowy usługowej i obiektów produkcyjnych, składów i magazynów:

1) formy zabudowy i zagospodarowania terenu:

a) dopuszczalne:

- lokalizacja obiektów małej architektury, budowli i urządzeń związanych z przeznaczeniem terenu,
- lokalizacja garaży,

b) wykluczone:

- lokalizacja tymczasowych obiektów usługowo - handlowych, budynków gospodarczych.

2) dopuszcza się:

- a) lokalizację podziemnej i nadziemnej infrastruktury technicznej,
- b) lokalizację obiektów małej architektury,
- c) lokalizację szyldów o powierzchni do 1 m², bezpośrednio związanych z prowadzoną działalnością usługową i lub produkcyjną, i/lub składową i/lub magazynową;

3) ustala się zakaz:

- a) stosowania jaskrawych kolorów (dotyczy elewacji budynków, ogrodzeń, obiektów małej architektury, nawierzchni drogowych),
- b) stosowania okładzin elewacyjnych z tworzyw sztucznych o niskiej wartości estetycznej np. typu "siding", z papy, blachy i PCV,
- c) stosowania ogrodzeń z gotowych prefabrykatów betonowych oraz ogrodzeń pełnych,
- d) lokalizacji wolnostojących nośników reklamowych za wyjątkiem panelu stacji paliw,
- e) lokalizacji garaży wolnostojących - nie dotyczy lokalizowania miejsc postojowych przy drogach wewnętrznych;

4) śmietniki powinny być realizowane w obrębie posesji inwestora, wkomponowane w bryły budynków lub ogrodzenia.

- działka ma bezpośredni dostęp do drogi, wyłożonej kostką
- po drugiej stronie znajduje się chodnik dla pieszych
- media: woda, gaz, prąd, kanalizacja - znajdują się w drodze dojazdowej, do przyłączenia

- działka nie jest ogrodzona
- działka jest aktualnie porośnięta drzewami i krzewami
- działka jest płaska
- w pobliżu przepływa kanał Raduni



zamieszkajusiebie.pl

NIERUCHOMOŚCI

Lokalizacja:

Nieruchomość znajduje się w południowej części Pruszcza Gdańskiego - od strony Tczewa. Do Faktorii dojdziemy spacerem w około 5 minut! W pobliżu znajdują się m.in. restauracja, mechanik samochodowy, różnego rodzaju sklepy, supermarket czy hotel.

Zapraszam do kontaktu!

Kontakt w sprawie oferty:

Biuro Nieruchomości CASTLE

Katarzyna Kacperska

Tel.576314004

Gdańsk, ul. Kartuska 69

#gdańsk #pruszczgdański #działka #inwestycja #castlenieruchomości #grunt #pomorskie #trójmiasto
#nieruchomość

Powyższy opis ma charakter informacyjny i nie stanowi oferty handlowej w rozumieniu Kodeksu Cywilnego, a dane w nim podane mogą ulec zmianie. Biuro Nieruchomości CASTLE zapewnia bezpieczeństwo transakcji oraz profesjonalną obsługę, aż do przekazania nieruchomości nowym właścicielom. Pomagamy w doborze kredytu.

Symbol	645266560	Rodzaj nieruchomości	DZIAŁKA
Rodzaj transakcji	SPRZEDAŻ	Cena	999 000, 00 PLN