



zamieszkajusiebie.pl
NIERUCHOMOŚCI

Mieszkanie 2-3 pokojowe blisko Centrum...



Typ nieruchomości: **MIESZKANIE**

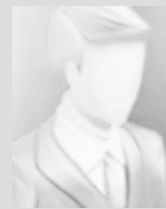
Rodzaj transakcji: **SPRZEDAŻ**

Miejscowość: **Lublin**

Dzielnica: **Czechów**

Powierzchnia całkowita: **48 m²**

Liczba pokoi: **3**



Barbara Pieczkowska

bpieczkowska@geodownie

ruchomosci.pl

cena: **449 000 PLN**

Cena za m²: 9 296 PLN



zamieszkajusiebie.pl

NIERUCHOMOŚCI

Piętro: **10**

Balkon **TAK**

TYLKO w geoDOM Nieruchomości. Jasne, słoneczne, dwupokojowe mieszkanie (z możliwością wydzielenia 3 pokoju) blisko Centrum. Składa się z dwóch pokoi, kuchni, łazienki, wc i przedpokoju. Do mieszkania przynależy piwnica - 2, 20 m oraz balkon ok 3 m. Ogrzewanie i ciepła woda z sieci miejskiej. Czynsz: 602,60 złotych, w tym; zaliczki na wodę, fundusz remontowy, wywóz śmieci, konserwacja windy i domofonu, ogrzewanie, sprzątanie klatki schodowej i powierzchni wspólnych. Od strony wschodniej rozciąga się przepiękny widok na panoramę miasta. Lokalizacja idealna zarówno dla studentów jak i rodzin. Studenci docenią świetną komunikację z Uniwersytetem Medycznym, UMCS czy KUL oraz możliwość szybkiego dojścia do ścisłego centrum miasta (15 min. pieszo). Rodziny z dziećmi zapewnione mają bliskie sąsiedztwo żłobków, przedszkoli i szkoły podstawowej. W pobliżu znajdują się tereny zielone, punkty usługowe, sklepy, przychodnia, przystanki komunikacji miejskiej oraz stacje roweru miejskiego.

| | | | |
|----------------------------------|-------------------|-------------------|------------------------|
| Symbol | GDN699434 | Rodzaj transakcji | SPRZEDAŻ |
| Rodzaj nieruchomości | MIESZKANIE | Cena | 449 000, 00 PLN |
| Liczba pokoi | 3 | Piętro | 10 |
| Liczba pięter [wliczając parter] | 11 | Rok budowy | 1982 |