



zamieszkajusiebie.pl
NIERUCHOMOŚCI

Inwestycyjna perełka w sercu Wrzeszcza!



Typ nieruchomości: **MIESZKANIE**

Rodzaj transakcji: **SPRZEDAŻ**

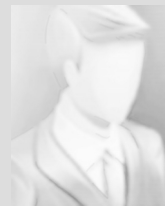
Miejscowość: **Gdańsk**

Dzielnica: **Wrzeszcz**

Powierzchnia całkowita: **67 m²**

Liczba pokoi: **3**

Piętro: **3**



Kacper Domański
kacper.domanski@castle.pl

cena: **879 000 PLN**

Cena za m²: 13 218 PLN



Balkon

TAK

Uwaga! Przedstawione zdjęcia są wizualizacją. Projekt został zrobiony na podstawie faktycznego układu mieszkania o tej samej powierzchni. Aktualnie mieszkanie jest 2 pokojowe. Na wizualizacji przedstawione jest jak można urządzić lokal oraz przekształcić na 3 pokoje.

Na sprzedaż przestronne mieszkanie o powierzchni 66,5 m², położone na trzecim piętrze stylowej kamienicy z 1910 roku. To doskonała okazja inwestycyjna - nieruchomość znajduje się w jednej z najbardziej pożądanых lokalizacji Gdańska, gwarantując stabilny zwrot z najmu.

Dlaczego warto?

Wysoki potencjał inwestycyjny - możliwość przekształcenia 2-pokojowego układu na 3-pokojowy (lub więcej) co zwiększa rentowność przy wynajmie.

Wysokie sufity (3 m) i duże okna - zapewniają przestronność i doskonałe doświetlenie, co przyciąga najemców.

Miejska sieć ciepłownicza - oszczędność na kosztach ogrzewania oraz brak piecyków gazowych.

Pełne opomiarowanie mediów - kontrola nad kosztami eksploatacyjnymi.

Prywatny parking ze szlabanem - duży atut dla najemców posiadających samochody. Dodatkowe udogodnienia - piwnica (5 m²), suszarnia na piętrze oraz rowerownia dla mieszkańców.

Idealna lokalizacja - maksymalizuje dochód z najmu

Komunikacja: przystanek tramwajowy i autobusowy - 3 min, SKM Wrzeszcz - 7 min.

Bliskość uczelni: Politechnika Gdańska - 15 min, Uniwersytet Medyczny - 25 min.

Galerie handlowe: Manhattan - 3 min, Metropolia - 5 min, Bałtycka - 10 min.

Rekreacja i usługi: parki, kawiarnie, restauracje, sklepy oraz punkty usługowe w zasięgu kilku minut.



zamieszkajusiebie.pl

NIERUCHOMOŚCI

Możliwość podziału i optymalizacji najmu

Obecnie mieszkanie składa się z dwóch dużych pokoi, osobnej kuchni i łazienki, jednak istnieje możliwość wydzielenia trzeciego pokoju. Dzięki temu mieszkanie stanie się jeszcze bardziej atrakcyjne dla studentów oraz najemców pracujących, co pozwoli na uzyskanie wyższego miesięcznego dochodu.

Koszty utrzymania

- Czynsz letni: 480 zł
- Czynsz zimowy: 1050 zł

Mieszkanie w kamienicy z duszą, w doskonałej lokalizacji, o ogromnym potencjale aranżacyjnym i inwestycyjnym. Idealne na wynajem długoterminowy lub jako lokata kapitału.

Nie zwlekaj - skontaktuj się i umów na prezentację!

Kacper Domański
720806309
kacper.domanski@castle.pl
Biuro Nieruchomości Castle

Powyższy opis ma charakter informacyjny i nie stanowi oferty handlowej w rozumieniu Kodeksu Cywilnego, a dane w nim podane mogą ulec zmianie.

Biuro Nieruchomości CASTLE zapewnia bezpieczeństwo transakcji oraz profesjonalną obsługę, aż do przekazania nieruchomości nowym właścicielom. Pomagamy w doborze kredytu.

#Gdańsk #Wrzeszcz #MieszkanieNaSprzedaż #Kamienica #KlimatyczneWnętrze #WysokieSufity #Balkon #BliskoSKM #BliskoCentrum #Inwestycja #MieszkanieZGarażem #OgrzewanieMiejskie #PrzestronneWnętrze #BliskoUczelni #ZabytkowaKamienica #IdealneDlaRodziny #BliskoParku #BliskoKomunikacji #StylowaNieruchomość #MieszkanieNaSprzedaż #Nieruchomości #MieszkanieInwestycyjne #Najem #Rentowność #Wynajem #LokataKapitału #MieszkanieWRynku #ZyskZNajmu #StudentLife #BliskoUczelni #AtrakcyjnaLokalizacja #MieszkanieWRzeszczu

Symbol	351089	Rodzaj transakcji	SPRZEDAŻ
Rodzaj nieruchomości	MIESZKANIE	Cena	879 000, 00 PLN
Liczba pokoi	3	Piętro	3
Liczba pięter [wliczając parter]	3	Rok budowy	1910