

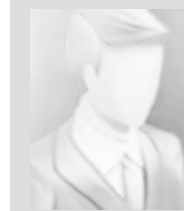


zamieszkajusiebie.pl
NIERUCHOMOŚCI

Zamieszkać pod lasem



Typ nieruchomości:	DOM
Rodzaj transakcji:	SPRZEDAŻ
Miejscowość:	Kalina
Powierzchnia całkowita:	188 m²
Powierzchnia działki:	837 m²
Liczba pokoi:	6
Garaż:	NIE



Maciej Szaban
biuro3@castle.pl

cena: **950 000 PLN**
Cena za m²: 5 053 PLN



zamieszkajusiebie.pl

NIERUCHOMOŚCI

Szukasz wymarzonego domu pod lasem? Zależy Ci na ciszy, spokoju i bliskości przyrody? Lepszej oferty nie znajdziesz!

Zapraszam do zapoznania się z ofertą wyjątkowego domu na sprzedaż, położonego w malowniczej miejscowości Kalina pod Gnieznem (Osiedle Słoneczne). To idealna propozycja dla osób, które marzą o życiu z dala od miejskiego zgiełku, w miejscu, gdzie spokój i przyroda tworzą idealne warunki do codziennego relaksu i harmonii.

Dom jest otoczony pięknymi, zielonymi terenami, co sprawia, że można cieszyć się bliskością natury przez cały rok. Bezpośrednie sąsiedztwo lasu oferuje wiele możliwości aktywnego spędzania czasu - spacer, wycieczki rowerowe, grzybobranie czy też obserwacja ptaków, to tylko niektóre z aktywności na wyciągnięcie ręki. Świeże powietrze oraz wyjątkowy klimat tego miejsca sprawią, że poczujesz się jak na wakacjach każdego dnia.

Dom, o powierzchni całkowitej 188 m², położony na działce o powierzchni 837 m², oferuje nie tylko komfortowe, gustownie urządzone wnętrza, ale również zalesioną działkę, która może stać się miejscem wypoczynku, zabaw dla dzieci czy realizacji ogrodniczych pasji. Odpoczynek w cieniu drzew podczas letnich upałów, czy też podziwianie zimowej scenerii, gdy naturę przyprószy śnieg - tu będziesz cieszyć się każdą chwilą. Cisza, która tutaj panuje, pozwala na pełne odprężenie po intensywnym dniu pracy, a śpiew ptaków o poranku sprawi, że będziesz zawsze wstawać z uśmiechem.

Nieruchomość to dwukondygnacyjny budynek, na który składają się:

-parter: korytarz, łazienka, kuchnia, otwarta jadalnia, salon, kotłownia, pokój

-piętro: łazienka, 3 sypialnie (z balkonami), garderoba

Zarówno jakość budowy, jak również estetyka wnętrz zadowolą nawet najbardziej wymagających. Gustowne wykorzystanie eleganckiego drewna przy wykończeniu idealnie łączy się z eleganckim stylem, a także otoczeniem przyrody.

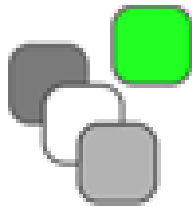
Istnieje możliwość dokupienia sąsiedniej, pustej działki o bliźniaczych wymiarach.

Miejscowość Kalina to oaza spokoju, a jednocześnie miejsce dobrze skomunikowane - szybki dojazd do Gniezna (poprzez Drogę Krajową nr 15) zapewnia dostęp do pełnej infrastruktury, szkoły, sklepów oraz innych udogodnień. To idealna lokalizacja dla rodzin, par, a także osób szukających miejsca do pracy zdalnej, z dala od zgiełku, ale wciąż blisko miejskich wygod.

Zamieszkać w miejscu, gdzie przyroda otacza Cię każdego dnia, a las staje się Twoim ogrodem. Zapraszam do kontaktu i umówienia się na prezentację tego niezwykłego domu!

Maciej Szaban

Castle Nieruchomości



zamieszkajusiebie.pl

NIERUCHOMOŚCI

Tel.: 515 196 647

Powyższy opis ma charakter informacyjny i nie stanowi oferty handlowej w rozumieniu Kodeksu Cywilnego, a dane w nim podane mogą ulec zmianie.

Biuro Nieruchomości CASTLE zapewnia bezpieczeństwo transakcji oraz profesjonalną obsługę, aż do przekazania nieruchomości nowym właścicielom. Pomagamy w doborze kredytu.

Symbol	562240	Rodzaj nieruchomości	DOM
Rodzaj transakcji	SPRZEDAŻ	Cena	950 000, 00 PLN
Powierzchnia działki	837, 00 m²	Rok budowy	2010
Rodzaj budynku	WOLNOSTOJĄCY	Liczba pokoi	6
Energia elektryczna	✓	Podłączony gaz	✓
Taras	✓		