



**zamieszkajusiebie.pl**  
**NIERUCHOMOŚCI**

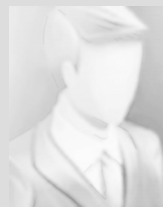
## **Nowa Cena! Działka z dostępem do rzeki i naturalny**



Typ nieruchomości: **DZIAŁKA**

Rodzaj transakcji: **SPRZEDAŻ**

Miejscowość: **Zielenica**



**Adam Gola**

tel.: 501 133 405

darlowonieruchomosci@g  
mail.com

cena: **1 224 000 PLN**



# **zamieszkajusiebie.pl**

---

## **NIERUCHOMOŚCI**

Na sprzedaż działka 40 800 m2 w malowniczej miejscowości Zielenica, gmina Malechowo!

Lokalizacja:

Działka o powierzchni 40 800 m2 znajduje się w urokliwej miejscowości Zielenica, położonej w gminie Malechowo. Odległość od Koszalina wynosi około 30 km, do Sławna 20 km, a do Malechowa jedynie 10 km. Piaszczysta plaża w Darłówku oddalona jest o 30km.

Charakterystyka działki:

Powierzchnia rolna: około 13 250 m2, zgodnie z miejscowym planem zagospodarowania przestrzennego. Pozostała część działki: około 27 550 m2, bez ustalonego planu miejscowego, co daje możliwość wystąpienia o warunki zabudowy według potrzeb inwestora np. stawy rybne, usługi turystyczne.

Atuty działki:

Bezpośrednio do działki przylega rzeka Zielenica, która jest naniesiona na mapę.

Na terenie znajduje się naturalne źródło wody, a także majestatyczne drzewa: stare dęby, buki i brzozy, które podkreślają wyjątkowy charakter miejsca.

Wcześniej wydane było pozwolenie na inwestycję w postaci stawów wodnych, które obecnie straciło ważność, lecz istnieje możliwość jego odtworzenia.

Okolice i walory przyrodnicze:

Działka położona jest w malowniczej, polodowcowej okolicy morenowej. Wioska Zielenica przypomina swoim stylem klimatyczne wioski w Górach Izerskich. Teren objęty jest ochroną Natura 2000, co podkreśla jego wyjątkowe walory przyrodnicze i ekologiczne.

Media:

Przyłącze prądu znajduje się na granicy działki.

Potencjał inwestycyjny:

Działka idealnie nadaje się na inwestycję turystyczną, rekreacyjną lub jako miejsce na wymarzony dom w otoczeniu natury. Brak miejscowego planu na części działki pozwala na dużą elastyczność w realizacji różnych projektów, od zabudowy mieszkaniowej po działalność usługową.

Zapraszamy do kontaktu w celu uzyskania szczegółowych informacji oraz umówienia się na prezentację.

To miejsce o niezwykłym potencjale czeka właśnie na Ciebie!

Ogłoszenie sporządzone na podstawie oświadczenia sprzedającego. Treść niniejszego ogłoszenia nie stanowi oferty handlowej w rozumieniu Kodeksu Cywilnego. Treść ma charakter informacyjny i zalecamy ich osobistą weryfikację. Kontaktując się z biurem Klient wyraża zgodę na przetwarzanie danych osobowych zgodnie z przepisami ustawy z dnia 29 sierpnia 1997 roku o ochronie danych osobowych / Dz.U.Nr. 133 poz. 883/. Klientowi przysługuje prawo do wglądu do swoich danych osobowych i ich aktualizacji.

::oferta eksportowana z programu mediaRent::

Symbol	<b>Działka z dostępem do rzeki Zielenica-240</b>	Rodzaj nieruchomości	<b>DZIAŁKA</b>
Rodzaj transakcji	<b>SPRZEDAŻ</b>	Cena	<b>1 224 000, 00 PLN</b>