



zamieszkajusiebie.pl
NIERUCHOMOŚCI

Przymorze | 2 pokoje | Blisko morza



Typ nieruchomości: **MIESZKANIE**

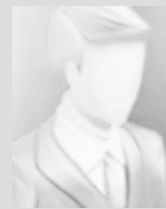
Rodzaj transakcji: **SPRZEDAŻ**

Miejscowość: **Gdańsk**

Dzielnica: **Przymorze**

Powierzchnia całkowita: **38 m²**

Liczba pokoi: **2**



Kacper Domański

kacper.domanski@castle.pl

cena: **619 000 PLN**

Cena za m²: 16 289 PLN



Piętro: **7**

Balkon **TAK**

Na sprzedaż przytulne i jasne mieszkanie zlokalizowane w jednej z najbardziej popularnych dzielnic Gdańska - Przymorze. To doskonała oferta dla osób poszukujących funkcjonalnego lokum blisko pełnej infrastruktury miejskiej, z dobrym dostępem do morza oraz atrakcji Trójmiasta.

Układ mieszkania o powierzchni 38 m²:

- Salon z balkonem, zapewniający widok na okolicę oraz dodatkową przestrzeń do relaksu.
- Sypialnia, która zapewnia wygodną przestrzeń do odpoczynku.
- Korytarz łączący wszystkie pomieszczenia.
- Funkcjonalna kuchnia.
- Łazienka z pełnym wyposażeniem.
- Piwnica, idealna na przechowywanie rzeczy.

Atuty nieruchomości:

- Mieszkanie znajduje się na 7 piętrze, co zapewnia piękne widoki oraz dużo światła.
- Ogrzewanie miejskie, a także wymienione kaloryfery, co gwarantuje niskie koszty eksploatacji.
- Większość wyposażenia pozostaje, dzięki czemu mieszkanie jest gotowe do zamieszkania.
- Niskie koszty utrzymania - czynsz wynosi ok 630 zł.
- Dwie karty parkingowe - wygodne rozwiązanie dla posiadaczy samochodów.
- Mieszkanie przeszło remont 3 lata temu, co oznacza, że jest w dobrym stanie technicznym.
- Częściowo wymieniona instalacja
- Słoneczne, jasne i ciepłe, idealne na długie zimowe wieczory.

Lokalizacja:

Największym atutem tej nieruchomości jest doskonała lokalizacja. Przymorze to dzielnica z bogatą infrastrukturą i bliskością natury.

- Przystanek autobusowy - pod budynkiem
- Park im. Ronalda Reagana - ok. 250 m
- Przystanek tramwajowy "Piastowska" - ok. 400 m
- Park Przymorze - ok. 400 m
- Galeria Przymorze - ok. 800 m
- Plaża Jelitkowo - ok. 1 km
- Usługi i Edukacja: W okolicy znajdują się sklepy, apteki, galerie handlowe, przystanki komunikacji miejskiej, szkoła podstawowa, przedszkole oraz uczelnie takie jak Uniwersytet Gdański i WSB.

Budynek:

Budynek to słynny 10 piętrowy „Falowiec”. Jest wyposażony w windę oraz domofon. Dużo miejsc parkingowych pod blokiem, tylko dla mieszkańców.

Dodatkowe informacje:



zamieszkajusiebie.pl

NIERUCHOMOŚCI

Mieszkanie dostępne od zaraz - gotowe do zamieszkania bez zbędnych opóźnień.
Spółdzielcze własnościowe prawo do lokalu.

Dla kogo?

Mieszkanie świetnie nadaje się dla studentów, pary, a także jako inwestycja pod wynajem długo- lub krótkoterminowy dzięki swojej lokalizacji i bliskości uczelni.

Zapraszam na Prezentację

Jeśli szukasz komfortowego i dobrze zlokalizowanego mieszkania w Gdańsku, ta oferta jest dla Ciebie!
Zapraszam do kontaktu w celu umówienia się na prezentację i uzyskania dodatkowych informacji.

Kontakt:

Kacper Domański

Biuro nieruchomości Castle

Gdańsk, ul. Kartuska 69/lok.2

#poremoncie #bliskomorza #morze #plaża #widoknapark #widoknaziela #balkon #piwnica #tramwaj
#autobus #przystanek #blok #7piętro #dozamieszkania #miejsceparkingowe #miejsceparkingowe
#Wykończone #2pokoje #dwapokoje #anekskuchenny #kuchnia #spółdzielczowłasnościowe
#ogrzewaniemiejskie #podklucz #pkp #internet #odraz #uniwersytet #plażaprzymorze #plażabrzeźno
#plażajelitkowo #parkregana #auchan #dlainwestora #dlainwestora #inwestycja

Powyższy opis ma charakter informacyjny i nie stanowi oferty handlowej w rozumieniu Kodeksu Cywilnego, a dane w nim podane mogą ulec zmianie.

Biuro Nieruchomości CASTLE zapewnia bezpieczeństwo transakcji oraz profesjonalną obsługę, aż do przekazania nieruchomości nowym właścicielom. Pomagamy w doborze kredytu.

Symbol	582367	Rodzaj transakcji	SPRZEDAŻ
Rodzaj nieruchomości	MIESZKANIE	Cena	619 000, 00 PLN
Liczba pokoi	2	Piętro	7
Liczba pięter [wliczając parter]	10	Rok budowy	1972