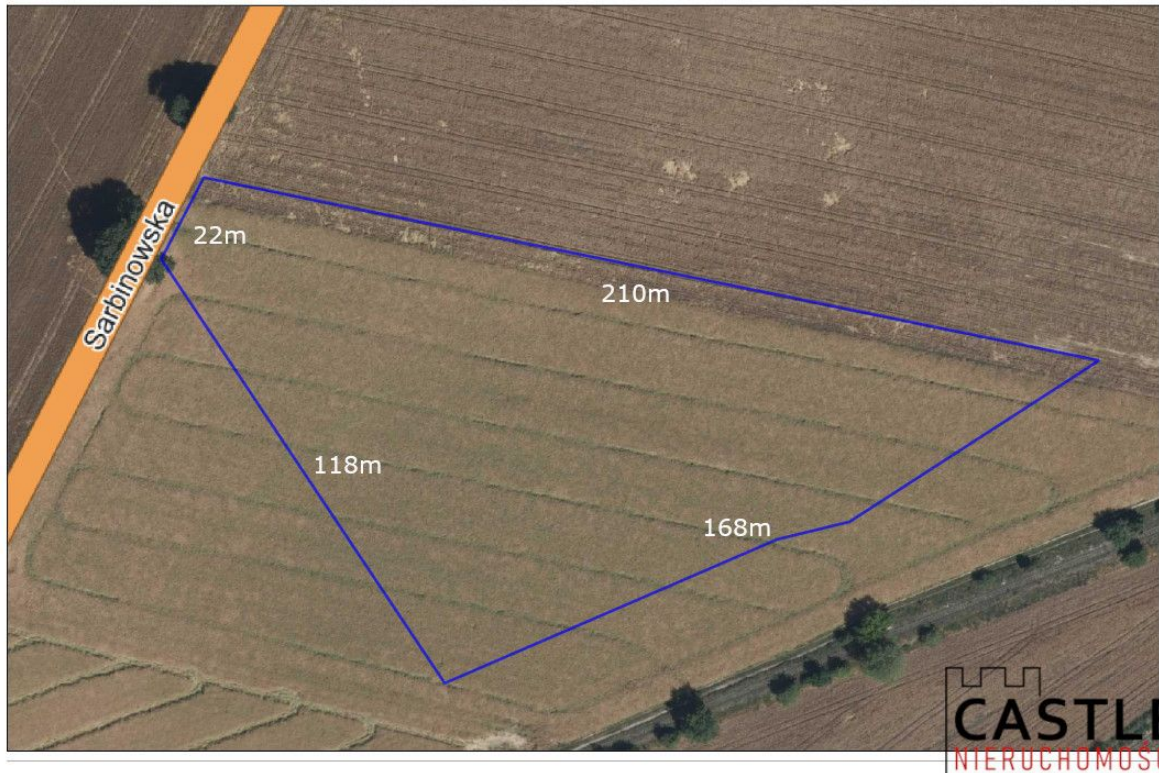




Inwestycja w sąsiedztwie firmy Raben

MAPA POGLĄDOWA

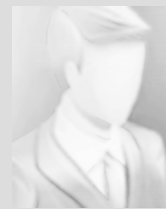


Typ nieruchomości: **DZIAŁKA**

Rodzaj transakcji: **SPRZEDAŻ**

Miejscowość: **Poznań**

Dzielnica: **Żegrze**



Natalia Ludwicka
natalia.ludwicka@castle.pl

cena: **4 990 000 PLN**



zamieszkajusiebie.pl

NIERUCHOMOŚCI

Działka inwestycyjna w Poznaniu! Idealna pod produkcję, usługi, składowanie i magazynowanie. Zlokalizowana w Poznańskim Centrum Logistycznym Franowo - Żegrze.

Szukasz idealnej lokalizacji dla swojej firmy? Nie szukaj dalej! Mamy to, czego potrzebujesz!

W ofercie znajduje się działka przeznaczona pod zabudowę przemysłową, usługową lub magazynową, usytuowana na granicy Żegrza i Starołęki. W okolicy znajdują się renomowane zakłady produkcyjne, takie jak MARS Polska i Aluplast. Skorzystaj z tej doskonałej lokalizacji!

Teren, o powierzchni ok. 1,25ha, objęty jest Miejscowym Planem Zagospodarowania Przestrzennego i oznaczony symbolem 7P/U, na którym dopuszczona jest budowa obiektów produkcyjnych, składów i magazynów oraz zabudowa usługowa. (Uchwała Rady Miasta Poznania nr XXVII/202/IV/2003, Dz.U.W.W. Nr 155/2008 poz. 2699 z dnia 15.09.2008r).

Sąsiednia miejska działka będzie do nabycia w przetargu miasta Poznania.

Planowany przetarg na rok 2025r. Zakup obu działek daje większe możliwości zabudowy terenu i inwestycji w teren.

Miejscowy plan zagospodarowania przestrzennego przewiduje:

minimalna powierzchnia działki budowlanej - 5000 m²

maksymalna powierzchnia zabudowy 60% powierzchni działki, w granicach obowiązujących i nieprzekraczalnych linii zabudowy, zgodnie z rysunkiem planu wysokość zabudowy - max 25m

dopuszcza się lokalizowanie obiektów handlowych o powierzchni sprzedaży 400-2000m²

dopuszcza się lokalizowanie kondygnacji podziemnych, obiektów małej architektury, reklam i elementów systemu informacji miejskiej

powierzchnia biologicznie czynna - minimum 15% powierzchni działki

dowolne formy dachów, przy dachach skośnych kat nachylenia max 15 stopni

wymogi parkingowe - w zależności od zabudowy od 30 -45 stanowisk na 1000 m² pow. użytkowej.

Droga dojazdowa - utwardzona, polna. Brak mediów przy działce.

Teren położony w odległości ok 6km od Starego Rynku, blisko osiedla Orła Białego i Starołęki/Minikowa z drugiej strony.

Zadzwoń, zapytaj o szczegóły, umów się na prezentację!

Kontakt w sprawie oferty: Natalia Ludwicka

Powyższy opis ma charakter informacyjny i nie stanowi oferty handlowej w rozumieniu Kodeksu Cywilnego, a dane w nim podane mogą ulec zmianie.

Biuro Nieruchomości CASTLE zapewnia bezpieczeństwo transakcji oraz profesjonalną obsługę, aż do przekazania nieruchomości nowym właścicielom. Pomagamy w doborze kredytu.

Symbol

894381

Rodzaj nieruchomości

DZIAŁKA



zamieszkajusiebie.pl

NIERUCHOMOŚCI

Rodzaj transakcji

SPRZEDAŻ

Cena

4 990 000, 00 PLN
