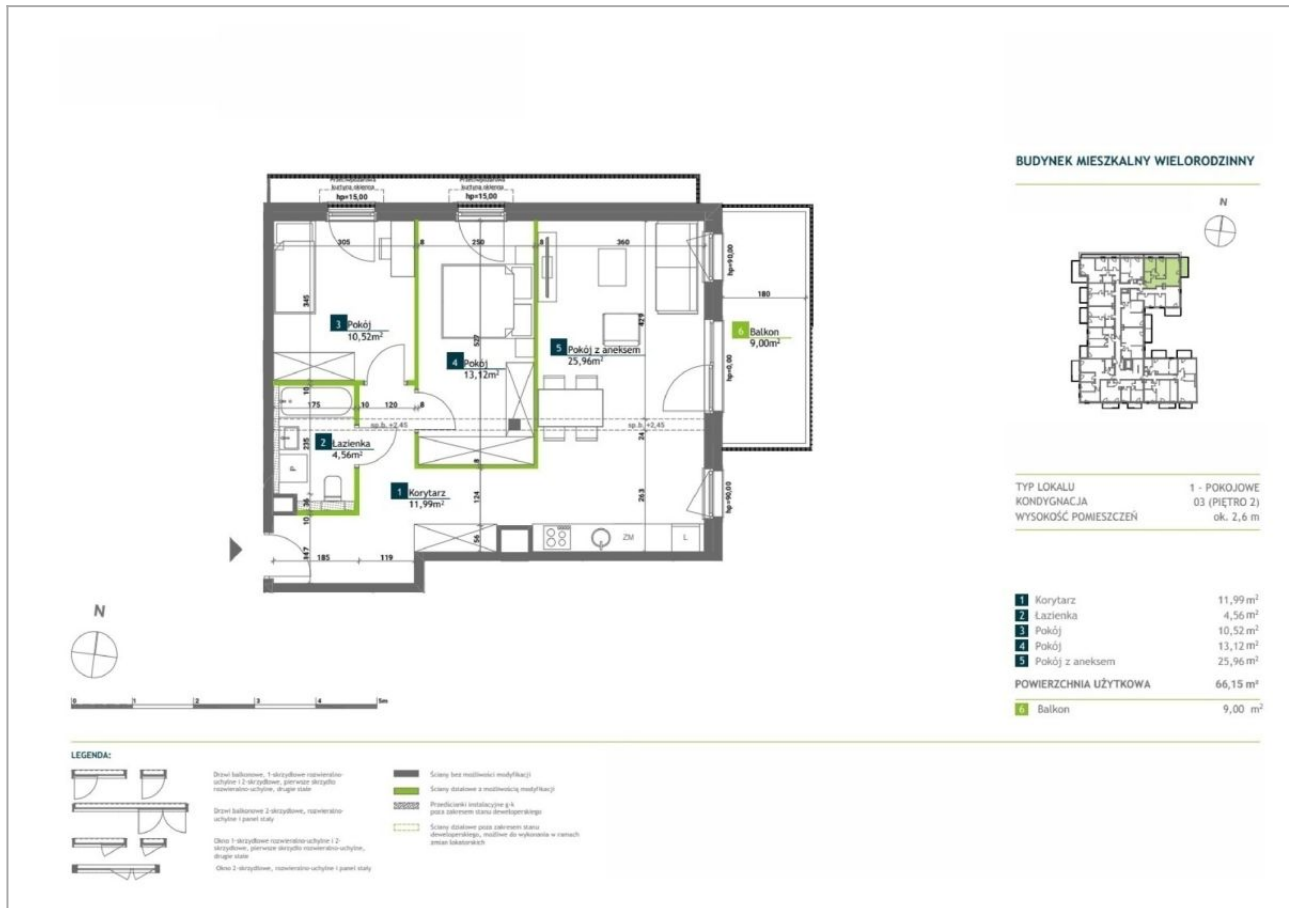




Sprzedam duże trzypokojowe mieszkanie.



Typ nieruchomości: **MIESZKANIE**

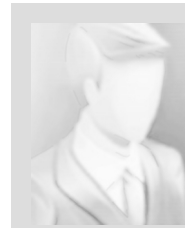
Rodzaj transakcji: **SPRZEDAŻ**

Miejscowość: **Poznań**

Dzielnica: **Wilda**

Powierzchnia całkowita: **66 m2**

Liczba pokoi: **3**



Julita Pyzder

biuro4@castle.pl

cena: **991 000 PLN**

Cena za m²: 14 981 PLN



Piętro: **2**

Balkon **TAK**

Przedstawiam Państwu ofertę sprzedaży mieszkania o powierzchni 66.15m², składającego się z dwóch sypialni i salonu połączonego z dużym balkonem. Mieszkanie znajduje się na nowoczesnym osiedlu, które oferuje wiele udogodnień dla mieszkańców.

Jest to oferta kierowana dla osób, które szukają luksusowego i wygodnego mieszkania.

Nowa inwestycja to wielorodzinny budynek o wysokim standardzie, zlokalizowany przy ul.

Niedziałkowskiego 11 w prestiżowej części Poznania, która graniczy ze Starym Miastem.

Wybierz stylowe mieszkania ulokowane w atrakcyjnej części Poznania. Łatwy dostęp do miejskich usług, handlu czy oferty gastronomicznej, a także wygodne połączenia autobusowe i tramwajowe to tylko jedne z zalet życia na Wildzie. W okolicy znajdują się aż trzy parki - Park Drwęskich, Park im. K. Marcinkowskiego oraz Park Dąbrowskiego. Stary Rynek i centrum biznesowe Nowy Rynek są oddalone zaledwie kilka minut spacerem od Twojego mieszkania.

Sprzedaż całej inwestycji, skontaktuj się w sprawie otrzymania kompleksowej oferty mieszkań spełniającej Twoje oczekiwania!

Atuty:

- Kupujący zwolniony od opłaty prowizji agencyjnej.
- Kupujący zwolniony jest z 2% podatku od czynności cywilno-prawnych (PCC).
- Niski czynsz utrzymania nieruchomości

Nie wahaj się, zadzwoń 720 802 300 i umów się na prezentację zanim ubiegną Cię inni.

Mówię po ukraińsku i rosyjsku zapraszam do kontaktu pomogę dobrać idealne mieszkanie do Twoich oczekiwań.

MIESZKANIE: trzypokojowe, o powierzchni 66.15 m².

- salon z aneksem kuchennym 25.96 m²
- pokój 10.52 m²
- pokój 13.12 m²
- korytarz 11.99 m²
- łazienka 4.56 m²
- balkon 9.00 m²

Położenie: Północ - Wschód

Atuty:

- planowany termin oddania do użytku w stanie deweloperskim II kwartał 2026 r.
- do centrum, 1.3 km
- blisko komunikacji miejskiej, autobus i tramwaj
- miejsca postojowe podziemne.,
- wideo domofon, drzwi antywłamaniowe, monitoring,
- CO miejskie
- funkcjonalna infrastruktura dzielnicy.

Dodatkowo do mieszkania istnieje możliwość zakupu komórki lokatorskiej (29 000 - 39000 zł) oraz miejsca



zamieszkajusiebie.pl

NIERUCHOMOŚCI

postojowego podziemnego, pojedynczego : 60 000 zł. Na platformie- 35 000 zł.

W budynku powstanie 58 mieszkań o metrażach od 29 do 133 mkw. i rozkładach od 1 do 5 pokoi. Na uwagę zasługują tarasy, które będą przynależały do mieszkań na ostatniej kondygnacji. Na parterze budynku znajdują się lokale usługowe.

W standardzie mieszkańcy otrzymają system automatyki mieszkaniowej Appartme. To hybrydowy system smart home, który steruje temperaturą, wyłącza dopływ wody pod nieobecność właścicieli, a w razie niebezpieczeństwa odcina dopływ prądu do gniazdek. Pozwala też wyłączyć światło, gdy ostatnia osoba wychodzi z mieszkania.

Ten budynek wyróżni wysoki standard i nowoczesne rozwiązania. Eleganckie połączenie barw, wzorów i faktur będzie widać szczególnie we wnętrzach. Na parterze przenikać się będą trzy wyraziste materiały: kontrastowe płytki podłogowe, wysokiej jakości płyty imitujące drewno i grafitowa tapeta. Na kolejnych piętrach dominować będą stonowane i ciepłe beże. Całość uzupełnią stylowe fotografie na ścianach, gustowne balustrady i duże lustra.

Symbol	352428	Rodzaj transakcji	SPRZEDAŻ
Rodzaj nieruchomości	MIESZKANIE	Cena	991 000, 00 PLN
Liczba pokoi	3	Piętro	2
Liczba pięter [wliczając parter]	5	Rok budowy	2026