

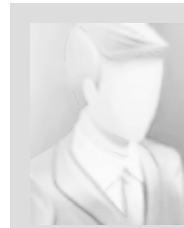


**zamieszkajusiebie.pl**  
**NIERUCHOMOŚCI**

## Wybierz wysoki standard budynku | Bez PCC



Typ nieruchomości:	<b>DOM</b>
Rodzaj transakcji:	<b>SPRZEDAŻ</b>
Miejscowość:	<b>Lusówko</b>
Powierzchnia całkowita:	<b>128 m<sup>2</sup></b>
Powierzchnia działki:	<b>430 m<sup>2</sup></b>
Liczba pokoi:	<b>5</b>



**Katarzyna Kolecka**

biuro7@castle.pl

cena: **679 000 PLN**

Cena za m<sup>2</sup>: 5 325 PLN



Garaż:

**NIE**

Oferujemy wyjątkową inwestycję w Ceradzu Dolnym niedaleko Lusówka: kameralny kompleks nowoczesnych domów w zabudowie bliźniaczej, usytuowanych w spokojnej i zielonej okolicy, blisko terenów rekreacyjnych oraz jezior Niepruszewskiego i Lusowskiego. To idealne miejsce dla osób szukających harmonii z naturą, a jednocześnie łatwego dostępu do pełnej infrastruktury.

Kupujący nie płaci podatku PCC.  
Dostępne ostatnie domy w inwestycji.

Lokalizacja:

Spokojna okolica, w sąsiedztwie domów jednorodzinnych.

W pobliżu jeziora, plaże, tereny rekreacyjne, Termy Tarnowskie.

3,5 km do centrum kultury gminy Tarnowo Podgórne i pałacu Jankowice.

Doskonała komunikacja: w pobliżu przystanek autobusowy, blisko szkoły, przedszkola, sklepy, market Dino.

Atuty nieruchomości:

Doskonałe nasłonecznienie: Ogrody od strony południowej idealne do wypoczynku, a także możliwość montażu paneli fotowoltaicznych.

Funkcjonalność: Domy o przestronnym układzie, bez skosów poniżej 220 cm, dzięki czemu każdy metr powierzchni użytkowej jest maksymalnie wykorzystany.

Wysoki standard wykończenia: Ogrzewanie podłogowe w całym domu, kotły kondensacyjne Buderus z zasobnikiem wody. Budynek oddzielony od siebie podwójną ścianą z dylatacją styropianową (ponad 50cm).

Duże okna przesuwne, elektryczne rolety przeciążeniowe, brama garażowa z pilotem. Posadzki anhydrytowe ekonomiczne i dedykowane do ogrzewania podłogowego. Izolacja i materiały: Ściany zewnętrzne ocieplone styropianem grafitowym, dachówka ceramiczna,

Pełna infrastruktura: Media (prąd, woda, kanalizacja, gaz), instalacje alarmowe i monitoringowe, okablowanie do internetu i TV w każdym pokoju.

Rozkład domu:

PARTER

salon 24,84mkw z otwartą kuchnią 5,26

łazienka 3,04mkw

Korytarz 6,38mkw

Wiatrołap 3,54mkw

Kotłownia 4,61mkw

Garaż w bryle budynku 17,52mkw



## PIĘTRO

4 ustawne sypialnie 12,33mkw, 12,04mkw, 11,8mkw, 10,68mkw  
Łazienka 6,34mkw  
Korytarz 5,02mkw  
Schody 5,38mkw

Dodatkowo strych o powierzchni 40 m<sup>2</sup>, idealny do adaptacji na dodatkowe pomieszczenia.

Idealna inwestycja: Domy zlokalizowane w atrakcyjnej, cichej oraz spokojnej okolicy, a zarazem blisko wszystkich udogodnień. Idealne dla rodzin poszukujących komfortowego, nowoczesnego miejsca do życia, w którym można połączyć spokój z bliskością natury.

Dodatkowo: 5000zł za udział w drodze.

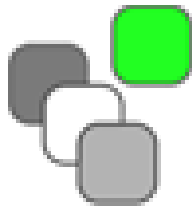
Zapraszam do kontaktu i umówienia się na prezentację!  
Katarzyna Kolecka i Małgorzata Marszałek

Powyższy opis ma charakter informacyjny i nie stanowi oferty handlowej w rozumieniu Kodeksu Cywilnego, a dane w nim podane mogą ulec zmianie.

Biuro Nieruchomości CASTLE zapewnia bezpieczeństwo transakcji oraz profesjonalną obsługę, aż do przekazania nieruchomości nowym właścicielom. Pomagamy w doborze kredytu.

#jezioro #JezioroLusowskie #kołoPoznania #podPoznaniem#funkcjonalnyukład #4sypialnie  
#prezentdlanej #prezentdlanego #okazjaświąteczna #ogród #bliźniak #garaż #dlarodziny  
#domnasprzedaż #standeweloperski #doaranżacji #paczkomat #okazja #CeradzDolny #Lusówko  
#domkołoPoznania

Symbol	<b>227248</b>	Rodzaj nieruchomości	<b>DOM</b>
Rodzaj transakcji	<b>SPRZEDAŻ</b>	Cena	<b>679 000, 00 PLN</b>
Powierzchnia działki	<b>430, 00 m<sup>2</sup></b>	Rok budowy	<b>2024</b>
Rodzaj budynku	<b>BLIŹNIAK</b>	Materiał ścian	<b>INNE</b>
Liczba pokoi	<b>5</b>	Energia elektryczna	✓



# **zamieszkajusiebie.pl**

---

## **NIERUCHOMOŚCI**

Podłączony gaz

