



**zamieszkajusiebie.pl**  
**NIERUCHOMOŚCI**

## Luksusowe i ekskluzywne mieszkania dla rodziny



Typ nieruchomości: **MIESZKANIE**

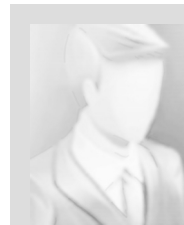
Rodzaj transakcji: **SPRZEDAŻ**

Miejscowość: **Poznań**

Dzielnica: **Nowe Miasto**

Powierzchnia całkowita: **78 m<sup>2</sup>**

Liczba pokoi: **4**



**Julita Pyzder**

biuro4@castle.pl

cena: **1 299 000 PLN**

Cena za m<sup>2</sup>: 16 735 PLN



Piętro: **5**

Balkon **NIE**

Szukasz luksusowego i ekskluzywnego mieszkania dla rodziny? Mam coś dla Ciebie.

Fajnie czteropokojowe mieszkanie z dużym potencjałem czeka na właściciela!

Może czeka właśnie na Ciebie i na Twoją rodzinę?

Chcesz mieszkać w lokalizacji z dobrym dojazdem do centrum Poznania? Nowe osiedle powstające na terenie atrakcyjnej dzielnicy Łacina, Nowe Miasto przy ul. Milczańskiej. Lokalizacja inwestycji nieopodal Jeziora Maltańskiego pozwala w pełni czerpać z terenów rekreacyjnych. Okolica jest doskonale skomunikowana, a w pobliżu znajduje się wszystko czego potrzeba by komfortowo mieszkać.

Kupujący zwolniony jest z 2% podatku od czynności cywilno-prawnych (PCC)

0% prowizji biurowej

Nie wahaj się, zadzwoń 720 802 300 i umów się na prezentację zanim ubiegną Cię inni.

Mówię po ukraińsku i rosyjsku zapraszam do kontaktu pomogę dobrać idealne mieszkanie do Twoich oczekiwań.

Powierzchnia użytkowa 77.62 m<sup>2</sup>.,

□ salon z aneksem kuchennym 27.55 m<sup>2</sup>

□ Hol 12.39 m<sup>2</sup>

□ sypialnia 9.15 m<sup>2</sup>.

□ druga sypialnia 13.08 m<sup>2</sup>

□ trzecia sypialnia 9.31 m<sup>2</sup>.,

□ WC 1.94 m<sup>2</sup>,

□ łazienka 4.20 m<sup>2</sup>

□ Taras 28.19 m<sup>2</sup>.,

□ mieszkanie znajduje się na piątym piętrze.

□ ekspozycja północny - wschód.

Atuty:

□ wysokość pomieszczeń ok. 3.00 m

□ do centrum, 3.8 km

□ przedszkole 550 m

□ szkoła podstawowa 350 m

□ blisko komunikacji miejskiej, autobus 100 m i tramwaj 100 m

□ miejsca postojowe podziemne.,

□ domofon, monitoring,

□ nowoczesna architektura

□ bliskość terenów zielonych

Lokalizacja: Nowe Miasto, Łacina

Osiedle składa się z dwóch 5-piętrowych budynków o minimalistycznej, czystej i eleganckiej formie wzbogaconej okładziną w kolorze drewna. Na terenie osiedla zaaranżowana zostanie zielona strefa rekreacyjna z boiskiem wielofunkcyjnym, placem zabaw, ścieżkami spacerowymi i terenami zielonymi. Przystępna cena, funkcjonalny design, świetna komunikacja - oto powody, dla których apartament przy ul. Milczańskiej to idealne miejsce stworzone z myślą o ludziach pragnących żyć bardziej świadomie.



# **zamieszkajusiebie.pl**

---

## **NIERUCHOMOŚCI**

Jeśli nie kupisz Ty, zrobi to ktoś inny!

Posiadam w swojej ofercie także inne mieszkania z tej inwestycji.

Symbol	<b>608015</b>	Rodzaj transakcji	<b>SPRZEDAŻ</b>
Rodzaj nieruchomości	<b>MIESZKANIE</b>	Cena	<b>1 299 000, 00 PLN</b>
Liczba pokoi	<b>4</b>	Piętro	<b>5</b>
Liczba pięter [wliczając parter]	<b>5</b>	Rok budowy	<b>2025</b>