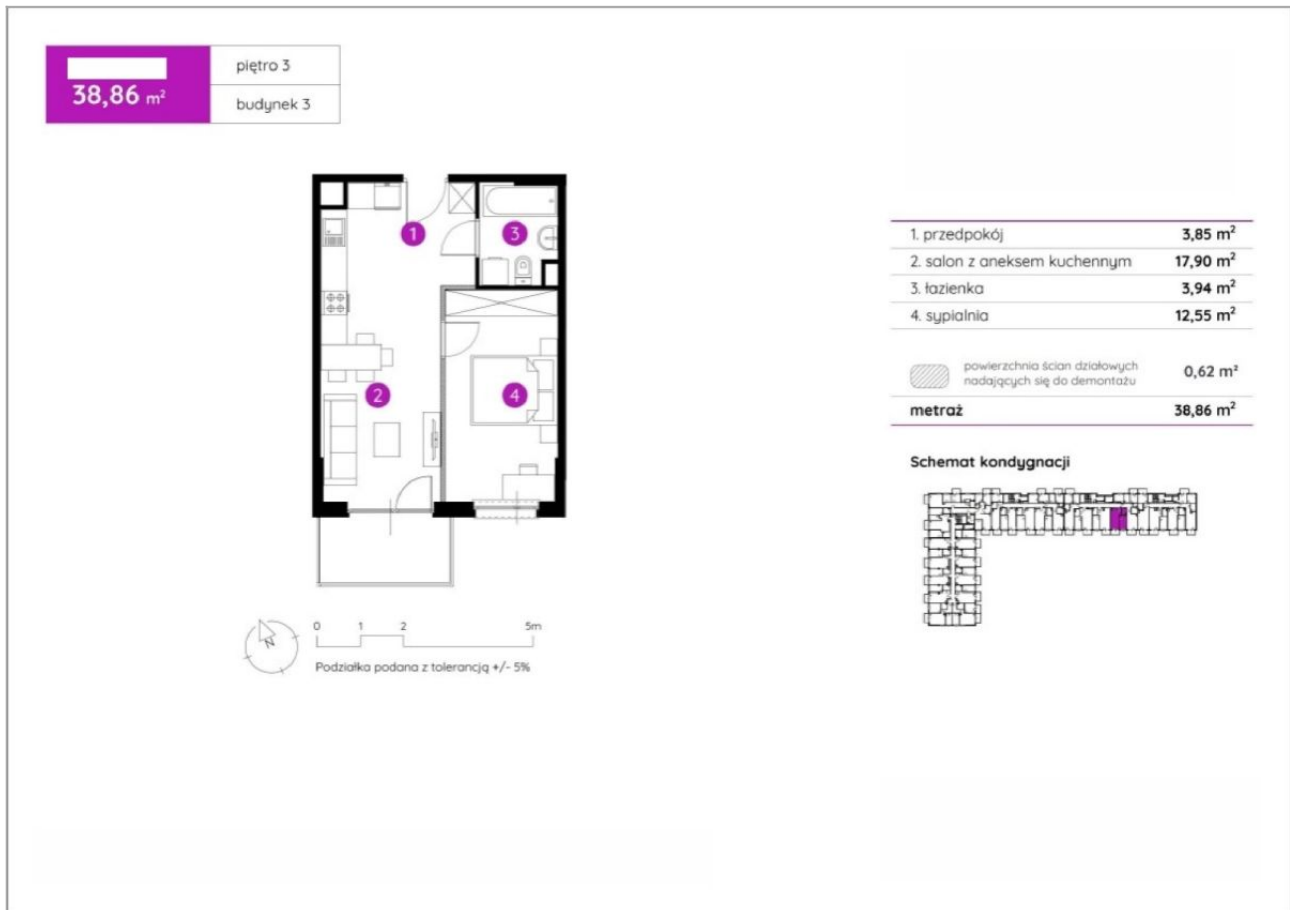




# Sprzedam dwupokojowe mieszkanie. 0% prowizji



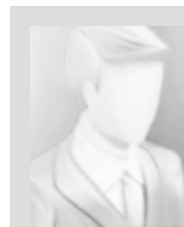
Typ nieruchomości: **MIESZKANIE**

Rodzaj transakcji: **SPRZEDAŻ**

Miejscowość: **Poznań**

Dzielnica: **Starołęka**

Powierzchnia całkowita: **38 m<sup>2</sup>**



**Julita Pyzder**

biuro4@castle.pl

cena: **550 840 PLN**

Cena za m<sup>2</sup>: 14 360 PLN



# **zamieszkajusiebie.pl**

---

## **NIERUCHOMOŚCI**

Liczba pokoi: **2**

Piętro: **4**

Balkon **TAK**

Przedstawiam Państwu na sprzedaż, 2-pokojowe mieszkanie w atrakcyjnej lokalizacji  
Jest to idealna nieruchomość dla pary, rodziny lub jako inwestycja kapitałowa.

Nowe osiedle w znajduje się doskonałej lokalizacji na styku trzech dzielnic - Starołęka, Rataje i Żegrze  
Osiedle jest atrakcyjnie zlokalizowane przy ul. Wagrowskiej, oraz w pobliżu południowego klina poznańskiej zieleni, czemu zawdzięcza swoją nazwę. Na zielone otoczenie składa się między innymi fauna i flora położonego na zachodnim brzegu Warty Lasu Dębińskiego, do którego mieszkańcy osiedla mogą dotrzeć w zaledwie kilka minut rowerem. Miłośnicy rekreacji, pieszych czy też rowerowych wędrówek nie będą się tutaj nudzić.

W ramach inwestycji zaprojektowano ponad 600 nowoczesnych i komfortowych mieszkań w trzech 8-piętowych budynkach, z dbałością o detal architektoniczny oraz współczesną architekturę. Dla osób zmotoryzowanych przewidziano miejsca postojowe zarówno w podziemnych halach garażowych, jak i na zewnątrz.

Do wszystkich mieszkań na piętrach przynależą balkony z termoizolacyjnych łączników, zapobiegających utracie ciepła z wnętrza

Sprzedaż całej inwestycji, również jest mieszkania oddane do użytku, skontaktuj się w sprawie otrzymania kompleksowej oferty mieszkań spełniającej Twoje oczekiwania!

Atuty:

- Kupujący zwolniony od opłaty prowizji agencyjnej.
- Kupujący zwolniony jest z 2% podatku od czynności cywilno-prawnych (PCC).
- Niski czynsz utrzymania nieruchomości

Nie wahaj się, zadzwoń 720 802 300 i umów się na prezentację zanim ubiegną Cię inni.

Mówię po ukraińsku i rosyjsku zapraszam do kontaktu pomogę dobrać idealne mieszkanie do Twoich oczekiwań.

• MIESZKANIE: dwupokojowe, o powierzchni 38.36 m<sup>2</sup>.

W skład mieszkania wchodzi:

- salon dzienny z aneksem kuchennym - 17.90 m<sup>2</sup>,
- łazienka - 3.94 m<sup>2</sup>,
- pokój - 12.55 m<sup>2</sup>
- przedpokój - 3.85 m<sup>2</sup>

- balkon

Istnieje możliwość wypuklenia miejsca postojowego naziemnego, podziemnego a komórki lokatorskiej  
- oddanie do użytku I kwartał 2026 roku.

- Położenie Południe
- Dojazd samochodem na Stary Rynek zajmuje zaledwie kwadrans.
- Dla zwolenników komunikacji miejskiej jedynie 200 m od osiedla funkcjonują przystanki tramwajowy (linie 8, 11) oraz autobusowy (211, 231).



# **zamieszkajusiebie.pl**

---

## **NIERUCHOMOŚCI**

POSIADM W OFERCIE SETKI NIEPUBLIKOWANYCH MIESZKAŃ.  
ZADZWOŃ LUB NAPISZ, WYŚLĘ PEŁNĄ OFERTĘ MIESZKAŃ SPEŁNIAJĄCYCH TWOJE OCZEKIWANIA.

Symbol	<b>831440</b>	Rodzaj transakcji	<b>SPRZEDAŻ</b>
Rodzaj nieruchomości	<b>MIESZKANIE</b>	Cena	<b>550 840, 00 PLN</b>
Liczba pokoi	<b>2</b>	Piętro	<b>4</b>
Liczba pięter [wliczając parter]	<b>8</b>	Rok budowy	<b>2026</b>