



zamieszkajusiebie.pl
NIERUCHOMOŚCI

Idealne 2 pokoje dla studentów AWF!



Typ nieruchomości: **MIESZKANIE**

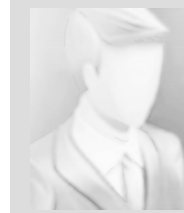
Rodzaj transakcji: **WYNAJEM**

Miejscowość: **Gdańsk**

Dzielnica: **Żabianka**

Powierzchnia całkowita: **55 m²**

Liczba pokoi: **2**



Paulina Bien
paulina.bien@castle.pl

cena: **2 700 PLN**

Cena za m²: 49 PLN



Piętro: **10**

Balkon **NIE**

Serdecznie zapraszam do zapoznania się z ofertą najmu 2 pokoi w mieszkaniu 3 pokojowym w genialnej lokalizacji Gdańska- ul. Grunwaldzka - Żabianka

Mieszkanie o pow. 55 m2, w którym przedmiotem najmu są:

- pokój - sypialnia jednoosobowa,
- duży pokój z balkonem dwuosobowy
- wspólna, niezależna kuchnia,
- korytarz,
- łazienka z wanną

Mieszkanie jest zadbane, wyposażone gotowe dla nowych lokatorów.

Preferowany najemca: student/osoba pracująca.

Warunki najmu:

- mniejszy pokój 1300 zł
- większy pokój z balkonem 1400 zł
- + opłaty za wodę, gaz, prąd- według zużycia
- kaucja 2700 zł- za dwa pokoje
- umowa na rok

Blok, w którym znajduje się mieszkanie przeszedł termomodernizację. Odnowione klatki, wymienione domofony.

Lokalizacja jest bardzo mocnym punktem prezentowanej oferty. Spacerem w ciągu:

- 5 min dojdiesz do kolejki SKM
- 10 min dojdiesz do przystanku tramwajowego
- 3 min do przystanku autobusowego

Lokalizacja jest idealna zarówno dla osób, które poruszają się komunikacją miejską, jak i samochodem. A dodatkowo w ciągu parunastu minut dojdiesz na plażę w Jelitkowie. Dookoła pełna dostępność usług, sklepów, dyskontów spożywczych. Po drugiej stronie ulicy znajduje się uniwersytet AWF

Ciesz się przepięknym widokiem na morze przez cały rok!

Kontakt w sprawie oferty

Paulina Bień

501515727

Biuro Nieruchomości Castle



zamieszkajusiebie.pl

NIERUCHOMOŚCI

Symbol	797837	Rodzaj transakcji	WYNAJEM
Rodzaj nieruchomości	MIESZKANIE	Cena	2 700, 00 PLN
Liczba pokoi	2	Piętro	10
Liczba pięter [wliczając parter]	10	Rok budowy	1980