



zamieszkajusiebie.pl
NIERUCHOMOŚCI



Typ nieruchomości: **MIESZKANIE**

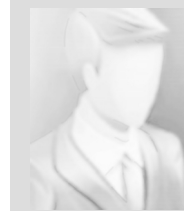
Rodzaj transakcji: **SPRZEDAŻ**

Miejscowość: **Poznań**

Dzielnica: **Jeżyce**

Powierzchnia całkowita: **39 m²**

Liczba pokoi: **2**



Julita Pyzder

biuro4@castle.pl

cena: **501 279 PLN**

Cena za m²: 12 726 PLN



Balkon

NIE

Jeśli cenisz sobie komfort życia w mieście które pozwala cieszyć się codziennością tu i teraz , ta oferta jest idealna dla Ciebie.

Mam przyjemność zaprezentować Państwu na sprzedaż ciche, przestronne mieszkanie o powierzchni 39.39 m2 usytuowane się na parterze. Do mieszkania przynależy ogródek o powierzchni 15 m2.

Jest to oferta kierowana dla osób, które szukają luksusowego i wygodnego mieszkania.

Nowa inwestycja na poznańskich Jeźycach, to ambitny projekt określany mianem miasta w mieście! Jest ona kierowana zarówno do osób młodych jak i do rodzin. Budynek został zaprojektowany w podwyższonym standardzie w stylu industrialnym z dbałością o szczegóły.

Do dyspozycji mieszkańców paczkomat na osiedlu, stacje ładowania e-samochodów, bezdotykowe przywoływanie windy, wyposażenie Smart Home. Całości będą dopełniać strefy relaksu, place zabaw oraz wszechobecna zieleń, a z inwestycji dzielić mieszkańców będzie jedynie kwadrans do wszystkich obiektów niezbędnych do wygodnego życia.

Sprzedaż całej inwestycji, zawsze jest mieszkanie w cenie promocyjnej, skontaktuj się w sprawie otrzymania kompleksowej oferty mieszkań spełniającej Twoje oczekiwania!

Atuty:

- Kupujący zwolniony od opłaty prowizji agencyjnej.
- Kupujący zwolniony jest z 2% podatku od czynności cywilno-prawnych (PCC).
- Niski czynsz utrzymania nieruchomości (~ 13 zł/m2)

Nie wahaj się, zadzwoń 720 802 300 i umów się na prezentację zanim ubiegną Cię inni.

Mówię po ukraińsku i rosyjsku zapraszam do kontaktu pomogę dobrać idealne mieszkanie do Twoich oczekiwań.

• MIESZKANIE: Dwupokojowe, o powierzchni 39.39 m2. Ogródek 15m2

W skład mieszkania wchodzi:

- salon dzienny z aneksem kuchennym - 20.55 m2,
- przedpokój - 3.81 m2,
- łazienka - 4.66 m2,
- sypialnia - 10.37 m2.,

- taras - 3.20 m2.

• Położenie Wschód

Dodatkowo do mieszkania istnieje możliwość zakupu komórki lokatorskiej (4500 zł/m2) oraz miejsca postojowego (43 000 zł).

Planowany odbiór do użytku w stanie developerskim kwiecień 2026 roku

LOKALIZACJA:

Lokalizacja inwestycji to pożądane i cenione Jezyce. Wokół mieszczą się kawiarenki, sklepy, kino, teatr, a nawet zoo. Niedaleko znajduje się ulica Dąbrowskiego, która cieszy się świetnie zorganizowaną komunikacją, zarówno komunikacją miejską, jak i jednośladami, jednak również w zaledwie 15 minut od inwestycji pieszo można się dostać do wszelkich obiektów niezbędnych do wygodnego życia. Dodatkowo w bliskim sąsiedztwie inwestycji powstanie Park Sołacki, jezioro Rusałka, rynek Jeżycki, oraz plac miejski, dzięki którym ta lokalizacja zyska jeszcze bardziej na wartości!



zamieszkajusiebie.pl

NIERUCHOMOŚCI

| | | | |
|----------------------|-------------------|----------------------------------|------------------------|
| Symbol | 909945 | Rodzaj transakcji | SPRZEDAŻ |
| Rodzaj nieruchomości | MIESZKANIE | Cena | 501 279, 01 PLN |
| Liczba pokoi | 2 | Liczba pięter [wliczając parter] | 9 |
| Rok budowy | 2026 | | |