

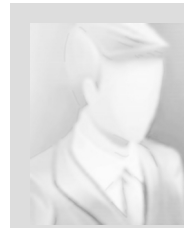


zamieszkajusiebie.pl
NIERUCHOMOŚCI

Wolnostojący dom w pobliżu Lublina.



Typ nieruchomości:	DOM
Rodzaj transakcji:	SPRZEDAŻ
Miejscowość:	Niemce
Powierzchnia całkowita:	251 m²
Powierzchnia działki:	1 300 m²
Liczba pokoi:	5



Barbara Pieczkowska
bpieczkowska@geodomnie
ruchomosci.pl

cena: **890 000 PLN**

Cena za m²: 3 546 PLN



zamieszkajusiebie.pl

NIERUCHOMOŚCI

Garaż:

NIE

Dom wolnostojący na działce o powierzchni 1 300 m idealny dla większej rodziny i czy miłośników ciszy i spokoju. Dom w niewielkiej odległości od Lublina, w miejscowości Niemce - doskonały dojazd do Lublina, blisko lokalnych szkół i urzędów. Dom z pełnym podpiwniczeniem, w którym obecnie znajduje się niezależne mieszkanie. Może też być siedzibą przydomowej firmy. W głównej części budynku wykończone podstawowe pomieszczenia: salon, kuchnia, trzy sypialnie, łazienka, dodatkowa niezagospodarowana przestrzeń. W domu zamontowano fotowoltaikę, wymieniono okna na trzyszybowe. Budynek posadowiony na kwadratowej działce z projektem garażu. Istnieje możliwość dokupienia sąsiedniej działki o powierzchni około tysiąca metrów kwadratowych. Ogrzewanie pólki co na paliwo stałe. Cena do negocjacji. Zapraszam na prezentację.

Symbol	GDN605136	Rodzaj nieruchomości	DOM
Rodzaj transakcji	SPRZEDAŻ	Cena	890 000, 00 PLN
Powierzchnia działki	1 300, 00 m²	Rok budowy	1998
Rodzaj budynku	WOLNOSTOJĄCY	Materiał ścian	PUSTAK
Liczba pokoi	5	Taras	✓