

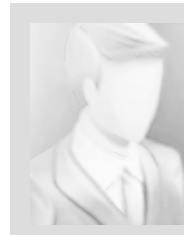


zamieszkajusiebie.pl
NIERUCHOMOŚCI

Lokal użytkowy/komercyjny -parter- 250mkw



Typ nieruchomości:	LOKAL
Rodzaj transakcji:	SPRZEDAŻ
Miejscowość:	Chełm
Powierzchnia całkowita:	249 m2



Katarzyna Wójcik
kwojcik@geodomnierucho
mosci.pl

cena: **984 000 PLN**

Cena za m²: 3 956 PLN



zamieszkajusiebie.pl

NIERUCHOMOŚCI

Przedmiotem sprzedaży jest lokal handlowo-usługowy/ komercyjny położony na parterze bloku mieszkalnego przy ulicy K.Szymanowskiego.

Powierzchnia użytkowa ok 250 metrów kwadratowych. Duże, dobrze widoczne witryny, wejście bezpośrednio z parteru. Przed budynkiem parking.

Nieruchomość idealnie nadaje się na gabinety lekarskie, pod działalność handlową, usługową, pod szkołę oraz przedszkole.

Jest to lokal po banku więc wyposażony jest we wszystkie udogodnienia związane z charakterem prowadzonej w nim dotychczas działalności.

Do lokalu przynależy piwnica o powierzchni 101,13 mkw w której znajdują się dwa sejfy (są to pomieszczenia ze zbrojonymi wejściami).

Czynsz do Spółdzielni Mieszkaniowej CHSM 3300 zł (w tym ogrzewanie, woda, wywóz śmieci) dodatkowe opłaty prąd.

Osoby zainteresowane zapraszam do kontaktu oraz na prezentację nieruchomości.

Symbol	GDN745712	Rodzaj nieruchomości	LOKAL
Rodzaj transakcji	SPRZEDAŻ	Cena	984 000, 00 PLN
Województwo	Lubelskie	Powiat	Chełm
Miejscowość	Chełm	Ulica	Karola Szymanowskiego