



**zamieszkajusiebie.pl**  
**NIERUCHOMOŚCI**

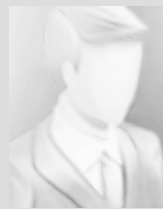
## Działka budowlana w Pliszczynie...



Typ nieruchomości: **DZIAŁKA**

Rodzaj transakcji: **SPRZEDAŻ**

Miejscowość: **Pliszczyn**



**Barbara Pieczkowska**

bpieczkowska@geodomnie

ruchomosci.pl

cena: **220 000 PLN**



# **zamieszkajusiebie.pl**

---

## **NIERUCHOMOŚCI**

Działka budowlana o powierzchni 1878 m<sup>2</sup> oraz szerokości frontu 59.60 m, znajdująca się w miejscowości Pliszczyn, gminie Wólka - położona jest w pierwszej linii zabudowy od drogi gminnej. W sąsiedztwie nieliczne zabudowania jednorodzinne, gospodarstwa rolne oraz pola uprawne. W bezpośrednim sąsiedztwie na ukończeniu dwie inwestycje budowlane. Okolica bardzo cicha i spokojna. Działka prostokątna o płaskiej powierzchni, 3 km od działki dostęp do drogi krajowej nr 19. Przy działce prąd, gaz, internet). Nieruchomość, wg Miejscowego Planu Zagospodarowania Przestrzennego, leży w terenie zabudowy zagrodowej RM z dopuszczeniem do zabudowy jednorodzinnej MN. Na terenach zabudowy zagrodowej obowiązują:

- a) wysokość całkowita budynków nie może przekraczać II kondygnacji mieszkalnych, z których II może być realizowana wyłącznie jako poddasze użytkowe w stromym dachu,
- b) pokrycie dachem spadzistym o symetrycznym nachyleniu połaci
- c) wyklucza się tzw. wysokie podpiwniczenie - poziom podłogi parteru max. 1 m od poziomu terenu: dla zabudowy położonej na skarpach powyższy max.: poziom należy wyznaczać od wyższej rzędnej terenu.

Na w/w dopuszcza się:

- a) możliwość realizacji dodatkowego budynku mieszkalnego dla członków rodziny,
- b) doinwestowanie poszczególnych działek o brakujące elementy zagospodarowania komplementarnego (garaże, budynki gospodarcze).
- c) przekształcanie siedlisk na zabudowę letniskową.
- d) lokalizację obiektów usługowych, jeżeli możliwe są do zapewnienia właściwe warunki obsługi komunikacyjnej (zaopatrzenie, parkowanie),

Na w/w terenach ustala się:

- a) maksymalną powierzchnię zainwestowania - do 30% całkowitej powierzchni działki,
- b) adaptację, modernizację i budowę obiektów budowlanych w granicach siedlisk,
- c) zakaz lokalizacji funkcji kolidujących z istniejącym i projektowanym zagospodarowaniem oraz wywołujących uciążliwości wykraczające poza granicę własności,
- d) wyklucza się lokalizację ferm hodowlanych mogących pogorszyć stan środowiska.

|                   |                  |                      |                        |
|-------------------|------------------|----------------------|------------------------|
| Symbol            | <b>GDN132671</b> | Rodzaj nieruchomości | <b>DZIAŁKA</b>         |
| Rodzaj transakcji | <b>SPRZEDAŻ</b>  | Cena                 | <b>220 000, 00 PLN</b> |