

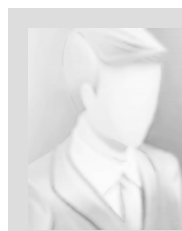


zamieszkajusiebie.pl
NIERUCHOMOŚCI

Super inwestycja -J. BIAŁE Okuninka



Typ nieruchomości:	DOM
Rodzaj transakcji:	SPRZEDAŻ
Miejscowość:	Okuninka
Powierzchnia całkowita:	159 m²
Powierzchnia działki:	720 m²
Liczba pokoi:	8



Artur Pieczkowski
apieczkowski@geodomnier
uchomosci.pl

cena: **1 070 000 PLN**

Cena za m²: 6 730 PLN



Garaż:

NIE

Działka 720 m², z dwoma drewnianymi domkami letniskowymi w stylu skandynawskim. Domki 5 letnie, elegancko wykończone, w pełni urządzone, aneksy kuchenne, łazienki z wyposażeniem. Pierwszy dom 12 osobowy, o powierzchni całkowitej 84 m², na dole przestronny salon z kanapą, aneks kuchenny, dodatkowa sypialnia z łóżem małżeńskim, łazienka, na piętrze 2 pokoje (4 i 4 os), balkon oraz WC. Drugi dom/bliźniak, powierzchnia całkowita 75 m², dla 12 osób łącznie, na dole salon z aneksem, kanapa rozkładana, łazienka, na górze pokój typu antresola dla 4 osób. łącznie ok. 24 miejsc noclegowych. Obiekt gotowy do zamieszkania lub wynajmu. Powierzchnia działki w pełni zagospodarowana, kostka brukowa, nasadzenia.

Na posesji znajduje się parking dla 9 samochodów, plac zabaw: z domkiem, piaskownicą, huśtawkami, zacieniona drewniana wiata w winoroślach z meblami ogrodowymi oraz duża altana namiotowa z meblami, dodatkowo na posesji: ławki, stoły, parasole, leżaki, grille itp.. Rewelacyjne położenie (przy głównej promenadzie wokół jeziora Białego, do jeziora 100 metrów, do lasu 300 m, centrum 300 m) oraz wypracowana renoma gwarantuje bezproblemowe pełne obłożenie (posiadamy stałą bazę klientów). Inwestycja nie wymaga żadnych dodatkowych nakładów finansowych, remontów. Cena sprzedaży: zawiera całkowite wyposażenie (łącznie ze sprzętem AGD/RTV, meblami, pościelami, sprzętem ogrodniczymi). Istnieje możliwość otworzenia punktów/powierzchni gastronomicznych czy dalszej zabudowy- działka graniczy z główną promenadą. Okuninka to najpopularniejsza miejscowość letniskowa na terenie Pojezierza Łęczyńsko-Włodawskiego i jedno z najbardziej popularnych letnisk w Polsce. Gwarantuje świetną infrastrukturę z dobrze zagospodarowanymi plażami, wypożyczalnią sprzętu wodnego, ścieżkami rowerowymi, restauracjami i mnóstwem innych atrakcji. Jezioro Białe ma I klasę czystości, ryby (raj dla wędkarzy), raki, obok rezerwaty przyrody, lasy, piękne łąki nad Bugiem oraz super turystyczne zaplecze, latem dziennie przyciąga nawet kilkadziesiąt tysięcy turystów. Cena brutto: 1 160 000 zł

Symbol	GDN202395	Rodzaj nieruchomości	DOM
Rodzaj transakcji	SPRZEDAŻ	Cena	1 070 000, 00 PLN
Powierzchnia działki	720, 00 m²	Rok budowy	2018
Rodzaj budynku	WOLNOSTOJĄCY	Liczba pokoi	8
Energia elektryczna	✓		