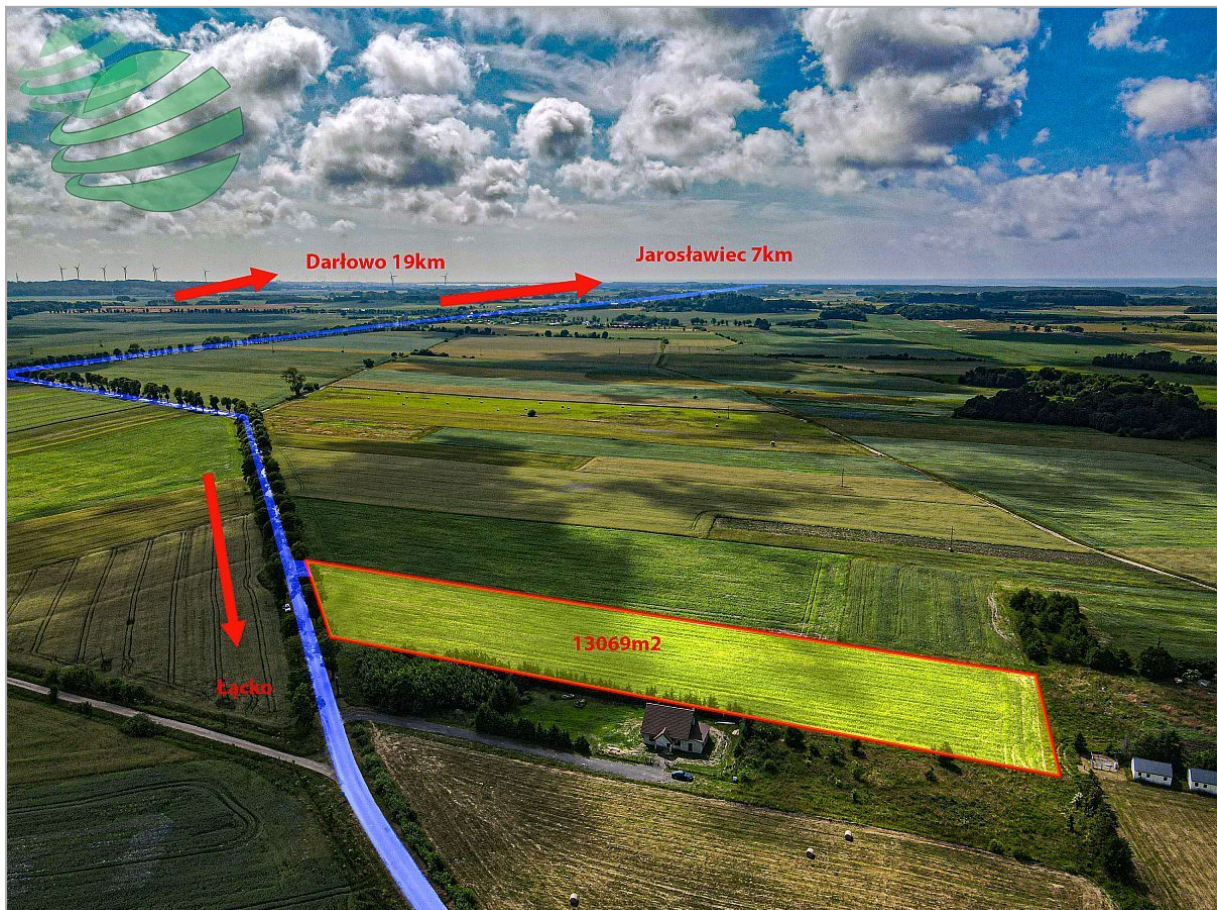




**zamieszkajusiebie.pl**  
**NIERUCHOMOŚCI**

## **Działka budowlana nad Morzem Łącko 1.3069ha**



Typ nieruchomości:	<b>DZIAŁKA</b>
Rodzaj transakcji:	<b>SPRZEDAŻ</b>
Miejscowość:	<b>Łącko</b>



**Adam Gola**  
tel.: 501 133 405  
darlowonieruchomosci@g  
mail.com

cena: **1 310 000 PLN**



# zamieszkajusiebie.pl

## NIERUCHOMOŚCI

Prezentujemy nieruchomość gruntową w miejscowości Łącko gmina Postomino województwo zachodniopomorskie.

Działka budowlana o powierzchni 1,3069ha położona jest zaledwie 4km od Morza i 1km od Jeziora Wicko.

Łącko jest miejscowością nadmorską położoną nad jeziorem Wicko. Niepowtarzalny urok tej miejscowości nadają domy w stylu szachulcowym, które w ostatnich latach zostały pięknie odrestaurowane.

Pod względem historyczno - architektoniczno - przyrodniczym stanowi bardzo cenny zespół - Wieś powstała na przełomie XIII - XIV w.

Przez Łącko przebiega czerwony szlak rowerowy "Hanzeatycka trasy nadmorskiej", dla miłośników wycieczek rowerowych.

Miejscowość mocno rozwinięta w agroturystykę, opodal jeziora znajduje się pomost widokowy, wraz z miejscem do plażowania oraz do wędkowania.

Istnieje możliwość podziału nieruchomości na mniejsze działki budowlane w zależności od wydzielanej powierzchni, przykładowo:

powierzchnia około 550m<sup>2</sup> - około 17 działek

powierzchnia około 700m<sup>2</sup> - 800m<sup>2</sup> - około 14 działek

Informacje na temat działki:

Status prawny - pełna własność nie obciążona hipoteką.

Klasa ziemi - IVa.

Media - kanalizacja sanitarna na działce, woda i energia elektryczna w odległości około 100m

Kształt - trapez

Teren płaski



Wymiary - szerokość 59m długość 253m

Odległość do Jarosławca 7km

Odległość do Jeziora 1km

Odległość do Darłowa 19km

Działki objęte Miejscowym Planem Zagospodarowania Przestrzennego oznaczonym numerami:

A46 MP (ok. 3209 m<sup>2</sup>, pokrycie 24.6%) - Zabudowa turystyczna pensjonatowo-mieszkaniowa

A47 MP (ok. 7622 m<sup>2</sup>, pokrycie 58.3%) - Zabudowa turystyczna pensjonatowo-mieszkaniowa

KD (ok. 2238 m<sup>2</sup>, pokrycie 17.1%) - Droga gminna dojazdowa

Zasady ogólne zagospodarowania terenu:

Obiekty do dwóch kondygnacji przykrytych stromym dachem z użytkowym poddaszem o wysokości całkowitej budynku nieprzekraczającej 12m ,

Dachy obiektów o kącie nachylenia 45-55 stopni.

Wskaźnik intensywności zabudowy do 0,4

Powierzchnia biologicznie czynna 50%

Strefa ścisłej ochrony konserwatorskiej "A"

Kupujący nie płaci prowizji.

Zapraszamy do biura po dodatkowe informacje.

Nie szukaj dalej Ta oferta jest tylko w naszym Biurze Nieruchomości.

Jeśli szukasz mniejszej działki koniecznie odwiedź naszą stronę



# **zamieszkajusiebie.pl**

---

## **NIERUCHOMOŚCI**

[www.nieruchomoscidarlowo.pl](http://www.nieruchomoscidarlowo.pl)

Ogłoszenie sporządzone na podstawie oświadczenia sprzedającego. Treść niniejszego ogłoszenia nie stanowi oferty handlowej w rozumieniu Kodeksu Cywilnego. Treść ma charakter informacyjny i zalecamy ich osobistą weryfikację. Kontaktując się z biurem Klient wyraża zgodę na przetwarzanie danych osobowych zgodnie z przepisami ustawy z dnia 29 sierpnia 1997 roku o ochronie danych osobowych / Dz.U.Nr. 133 poz. 883/. Klientowi przysługuje prawo do wglądu do swoich danych osobowych i ich aktualizacji.

::oferta eksportowana z programu mediaRent::

Symbol	<b>Działka budowlana nad Morzem Łącko-145</b>	Rodzaj nieruchomości	<b>DZIAŁKA</b>
Rodzaj transakcji	<b>SPRZEDAŻ</b>	Cena	<b>1 310 000, 00 PLN</b>