



zamieszkajusiebie.pl NIERUCHOMOŚCI

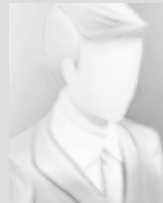


Typ nieruchomości:

Rodzaj transakcji: **WYNAJEM**

Miejscowość: **Lublin**

Dzielnica: **Śródmieście**



Patrycja Matera

tel.: 730194800

patrycja.matera@best-house.eu

cena: **1 300 PLN**

Cena za m²: 93 PLN



zamieszkajusiebie.pl

NIERUCHOMOŚCI

Pokój dwuosobowy naprzeciwko Politechniki

Oferuję najem przytulnego pokoju w mieszkaniu 2- pokojowym naprzeciwko Politechniki Lubelskiej. Pokój posiada balkon i jest w pełni umeblowany.

Poza pokojem do dyspozycji najemcy jest również przedpokój z szafą wnękową, kuchnia, łazienka z prysznicem i toaleta. Nieruchomość świeżo po remoncie. W mieszkaniu znajdziesz wszystko co potrzebne, czyli pralkę, lodówkę, kuchenkę, piekarnik, żelazko i suszarkę na ubrania. Mieszkanie bez właściciela. Dostępne OD ZARAZ.

Nieruchomość znajduje się w świetnej lokalizacji:

- Mieszkanie położone jest blisko uczelni wyższych - naprzeciwko Politechniki, UMCS (14 minut spacerem), KUL (16 minut spacerem)
- Dobrze skomunikowane z resztą miasta, bezpośrednio pod blokiem przystanek autobusowy i trolejbusowy
- 15 minut spacerem lub 3 minuty autobusem do Centrum Lublina
- Nieopodal nieruchomości znajdują się: sklepy spożywcze (Żabka, Stokrotka, Lidl), cukiernia, piekarnia, przychodnia, poczta, apteka, punkty ksero, szkoła tańca, punkty gastronomiczne, ścieżki rowerowe, a także park z siłownią na świeżym powietrzu

OPŁATY:

- cena najmu pokoju 1300 zł
- prąd, gaz wedle zużycia
- kaucja w wysokości jednomiesięcznego czynszu najmu

Masz pytania? Chcesz obejrzeć nieruchomość? ZADZWOŃ

Patrycja Matera

Best House Nieruchomości

tel. 730 194 800

Pośrednik odpowiedzialny zawodowo za wykonanie umowy pośrednictwa: Ewelina Wąsik (licencja nr: 19930)

Licencjonowany Pośrednik - Ewelina, Joanna Wąsik, nr licencji 19930

Oferta wysłana z systemu Galactica Virgo



zamieszkajusiebie.pl

NIERUCHOMOŚCI

Symbol	BSH-MW-2891-1	Rodzaj transakcji	WYNAJEM
Cena	1 300, 00 PLN	Liczba pokoi	1
Piętro	6	Liczba pięter [wliczając parter]	10