

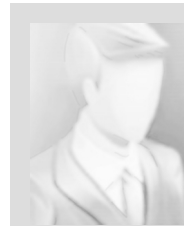


zamieszkajusiebie.pl

NIERUCHOMOŚCI



Typ nieruchomości:	DOM
Rodzaj transakcji:	SPRZEDAŻ
Miejscowość:	Rybczewice Pierwsze
Dzielnica:	Rybczewice Drugie
Powierzchnia całkowita:	140 m2



Paweł Link

tel.: 733980734

pawel.link@best-house.eu

cena: **220 000 PLN**

Cena za m²: 1 571 PLN



Powierzchnia działki: **10 000 m²**

Garaż: **NIE**

Oferujemy do sprzedaży siedlisko o pow. 1 ha, zlokalizowane w gminie Rybczewice, powiat świdnicki. Siedlisko położone w malowniczej okolicy, wśród sadów i pól, od strony zachodniej okolone zalesionym wąwozem, 35 kilometrów od Lublina.

W skład gospodarstwa wchodzi następujące zabudowania:

- dom mieszkalny o pow. całkowitej 140 m² (użytkowej 70 m²) w złym stanie technicznym, do generalnego remontu;
- dwie stodoły o pow. 100 m² i 170 m²
- budynek gospodarczy o pow. 80 m²
- budynek drewniany o pow. 50 m²

Media:

- do domu mieszkalnego podłączona jest energia elektryczna oraz woda

Istnieje możliwość dokupienia dodatkowego hektara gruntu sąsiadującego z oferowanym siedliskiem. Zapraszamy do kontaktu w celu umówienia oględzin nieruchomości pod numerem telefonu 733 980 734 Pośrednik odpowiedzialny zawodowo za wykonanie umowy pośrednictwa: Paweł Link (licencja nr: 11647)

Licencjonowany Pośrednik - Ewelina, Joanna Wąsik, nr licencji 19930

Oferta wysłana z systemu Galactica Virgo

Symbol	BSH-DS-2852-1	Rodzaj nieruchomości	DOM
Rodzaj transakcji	SPRZEDAŻ	Cena	220 000, 00 PLN
Powierzchnia działki	10 000, 00 m²	Rok budowy	1950
Energia elektryczna	✓		