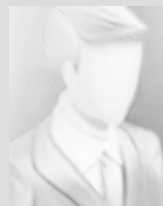




**zamieszkajusiebie.pl**  
**NIERUCHOMOŚCI**



Typ nieruchomości:	<b>DZIAŁKA</b>
Rodzaj transakcji:	<b>SPRZEDAŻ</b>
Miejscowość:	<b>Radawiec Mały</b>



**Dominika Mazur**

tel.: 730012800

dominika.mazur@best-house.eu

cena: **785 528 PLN**



# **zamieszkajusiebie.pl**

---

## **NIERUCHOMOŚCI**

W ofercie sprzedaży pięć działek budowlanych nie daleko granic Lublina w Radawcu Małym. To Idealna okolica dla rodziny w pobliżu szkoła przedszkole , kościół, przy ulicy Orkana centrum handlowe Mozaika oraz Obi , Agata Meble, Spa Orkana, nieopodal wyjazdu z miasta.

1. Działka o powierzchni 1324 mkw - wymiary 28x58x22x48 m , cena: 197 276 zł
2. Działka o powierzchni 1394 mkw - wymiary 50x20x26 x50 m , cena :207 706 zł
3. Działka o powierzchni 1408 mkw - wymiary 27x27x549x49 m, cena : 209792 zł
4. Działka o powierzchni 1146 mkw - wymiary 23x26x42x50 m , cena 170 754 zł

Plan zagospodarowania obu działek, przewiduje dom jednorodzinny z garażem, powierzchnia zabudowy przewiduje 11 % powierzchni działki oraz minimum 50 % powierzchni biologicznie czynnej.

warunki zabudowy dla budynku jednorodzinnego:

- szerokość elewacji frontowej od 10 do 19 m
- górna krawędź elewacji frontowej to 2,5 do 6,5 m
- wysokość kalenicy od 7 do 9 m
- dwie kondygnacje
- nachylenie dachu do 45 stopni

warunki zabudowy dla garażu:

- szerokość elewacji frontowej od 5 do 6 m
- wysokość elewacji frontowej od 2 do 4 m
- wysokość kalenicy 3 do 5 m
- dach o nachyleniu do 45 stopni

Droga będzie współwłasnością mieszkańców.

Działki mogą być sprzedane jako całość bądź oddzielnie.

Pośrednik odpowiedzialny zawodowo za wykonanie umowy pośrednictwa: Ewelina Wąsik (licencja nr: 19930)

-----  
Licencjonowany Pośrednik - Ewelina, Joanna Wąsik, nr licencji 19930

Oferta wysłana z systemu Galactica Virgo

Symbol	<b>BSH-GS-2822-6</b>	Rodzaj nieruchomości	<b>DZIAŁKA</b>
Rodzaj transakcji	<b>SPRZEDAŻ</b>	Cena	<b>785 528, 00 PLN</b>