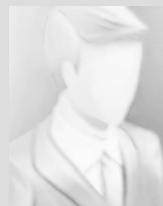


zamieszkajusiebie.pl
NIERUCHOMOŚCI



Typ nieruchomości:	DZIAŁKA
Rodzaj transakcji:	SPRZEDAŻ
Miejscowość:	Radawiec Mały

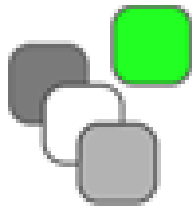


Dominika Mazur

tel.: 730012800

dominika.mazur@best-house.eu

cena: **202 920 PLN**



zamieszkajusiebie.pl

NIERUCHOMOŚCI

W ofercie sprzedaży dwie działki budowlane nie daleko granic Lublina w Radawcu Małym. To Idealna okolica dla rodziny w pobliżu szkoła przedszkole , kościół, przy ulicy Orkana centrum handlowe Mozaika oraz Obi , Agata Meble, Spa Orkana, nieopodal wyjazdu z miasta.

Wielkość pierwszej działki to 957 mkw z linią zabudowy, wymiary 18x51x40x29 m w kształcie trapezu, działka jest zlokalizowana przy samej drodze. Cena za działkę to 114 840 zł
Druga działka o powierzchni 734 mkw bez linii zabudowy w kształcie trapezu o wymiarach 20x21x39x 28 m . Cena za działkę to 88 080 zł

Plan zagospodarowania obu działek, przewiduje dom jednorodzinny z garażem, powierzchnia zabudowy przewiduje 11 % powierzchni działki oraz minimum 50 % powierzchni biologicznie czynnej.

warunki zabudowy dla budynku jednorodzinnego:

- szerokość elewacji frontowej od 10 do 19 m
- górna krawędź elewacji frontowej to 2,5 do 6,5 m
- wysokość kalenicy od 7 do 9 m
- dwie kondygnacje
- nachylenie dachu do 45 stopni

warunki zabudowy dla garażu:

- szerokość elewacji frontowej od 5 do 6 m
- wysokość elewacji frontowej od 2 do 4 m
- wysokość kalenicy 3 do 5 m
- dach o nachyleniu do 45 stopni

Droga będzie współwłasnością mieszkańców.

Działki mogą być sprzedane jako całość bądź oddzielnie.

Pośrednik odpowiedzialny zawodowo za wykonanie umowy pośrednictwa: Ewelina Wąsik (licencja nr: 19930)

Licencjonowany Pośrednik - Ewelina, Joanna Wąsik, nr licencji 19930

Oferta wysłana z systemu Galactica Virgo

Symbol	BSH-GS-2819-6	Rodzaj nieruchomości	DZIAŁKA
Rodzaj transakcji	SPRZEDAŻ	Cena	202 920, 00 PLN