



# zamieszkajusiebie.pl NIERUCHOMOŚCI



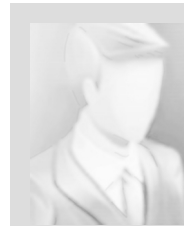
Typ nieruchomości: **LOKAL**

Rodzaj transakcji: **WYNAJEM**

Miejscowość: **Lublin**

Dzielnica: **Śródmieście**

Powierzchnia całkowita: **24 m2**



**Ewelina Wąsik**

tel.: 884881101

biuro@best-house.eu

cena: **1 400 PLN**

Cena za m<sup>2</sup>: 58 PLN



**LOKAL UŻYTKOWY NA WYNAJEM W ŚRÓDMIEŚCIU, LUBLINA!**

Oferujemy Państwu do wynajęcia 24 - metrową powierzchnię, mieszczącą się na niskim parterze w kamienicy w ścisłym centrum Lublina.

Wejście do lokalu bezpośrednio z chodnika. lokal Idealnie się nadaje pod usługi: biurowe, handlowe, magazynowe oraz usługowe.

Lokal gotowy do wprowadzenia się.

Liczne miejsca postojowe przy budynku.

Budynek zlokalizowany przy głównej ulicy. Możliwa reklama na elewacji.

Powierzchnia użytkowa:

- 24 mkw

- WC

Kwota, jaką chcielibyśmy uzyskać za tę lokalizację, to 1400 zł netto / miesięcznie.

Dodatkowo, należy doliczyć opłaty za media (energia elektryczna).

**LOKAL WOLNY OD ZARAZ!**

Pośrednik odpowiedzialny zawodowo za wykonanie umowy pośrednictwa: Ewelina Wąsik (licencja nr: )

-----

Licencjonowany Pośrednik - Ewelina, Joanna Wąsik, nr licencji 19930

Oferta wysłana z systemu Galactica Virgo

Symbol	<b>BSH-LW-2523-132</b>	Rodzaj nieruchomości	<b>LOKAL</b>
Rodzaj transakcji	<b>WYNAJEM</b>	Cena	<b>1 400, 00 PLN</b>
Województwo	<b>lubelskie</b>	Powiat	<b>Lublin m.</b>
Miejscowość	<b>Lublin</b>	Rok budowy	<b>1933</b>