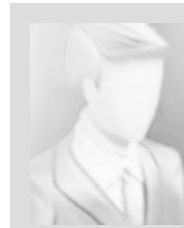




zamieszkajusiebie.pl NIERUCHOMOŚCI



Typ nieruchomości:	LOKAL
Rodzaj transakcji:	SPRZEDAŻ
Miejscowość:	Lublin
Dzielnica:	Śródmieście
Powierzchnia całkowita:	36 m2



Ewelina Wąsik

tel.: 884881101

biuro@best-house.eu

cena: **330 000 PLN**

Cena za m²: 9 167 PLN



zamieszkajusiebie.pl

NIERUCHOMOŚCI

LOKAL USŁUGOWY DO WYNAJĘCIA - ŚÓDMIEŚCIE !

Przedstawiamy państwu lokale usługowy na sprzedaż w dzielnicy Śródmieście. Nieruchomość znajduje się w ciągu handlowo-pieszym, bezpośrednio przy ul. Lubartowskiej, czyli ulic o dużym natężeniu ruchu, co gwarantuje, że oferta lokalu będzie codziennie docierać do wielu Klientów. W sąsiedztwie lokalu znajduje się sieciowa piekarnia, studio fotografii artystycznej, sklepy, sklep spożywczy.

Inwestycja, w której mieści się przedmiotowy lokal znajduje się w miejscu z dostępem do bogatej sieci komunikacji miejskiej, co podnosi atrakcyjność oferty. W sąsiedztwie kompleksu znajdują się: targ na Ruskiej, d. wrzecz PKS, Publiczny Szpital Wojewódzki, NFZ, Hotele, Zamek Lubelski.

Powierzchnia to 36 mkw:

sala sprzedażowa;
pomieszczenie socjalne;
WC;
parkingi ogólnodostępne (w podwórku);

Stan lokalu.

Bardzo dobry, po generalnym remoncie!

Nieruchomość idealnie się nadaje pod usługi gastronomiczne.

Wszystkich zainteresowanych wynajęciem lokali zachęcamy do kontaktu telefonicznego bądź mailowego.
Andrzej Kuchar Tel: 730 895 800

cena:

Netto 32 zł/m²

Brutto 39,36 zł/m²

Pośrednik odpowiedzialny zawodowo za wykonanie umowy pośrednictwa: Ewelina Wąsik (licencja nr:)

Licencjonowany Pośrednik - Ewelina, Joanna Wąsik, nr licencji 19930

Oferta wysłana z systemu Galactica Virgo



zamieszkajusiebie.pl

NIERUCHOMOŚCI

Symbol	BSH-LS-2627-185	Rodzaj nieruchomości	LOKAL
Rodzaj transakcji	SPRZEDAŻ	Cena	330 000, 00 PLN
Województwo	lubelskie	Powiat	Lublin m.
Miejscowość	Lublin	Rok budowy	1944