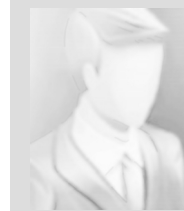




# zamieszkajusiebie.pl NIERUCHOMOŚCI



Typ nieruchomości:	<b>LOKAL</b>
Rodzaj transakcji:	<b>WYNAJEM</b>
Miejscowość:	<b>Lublin</b>
Dzielnica:	<b>LSM</b>
Powierzchnia całkowita:	<b>58 m2</b>



**Ewelina Wąsik**

tel.: 884881101

biuro@best-house.eu

cena: **2 200 PLN**

Cena za m<sup>2</sup>: 38 PLN



# **zamieszkajusiebie.pl**

---

## **NIERUCHOMOŚCI**

Oferujemy do wynajęcia lokal w stanie deweloperskim na parterze budynku usługowego w centrum LSM-u o powierzchni 58 m<sup>2</sup>. Budynek nowy - rok oddania 2013. Wysokość ok. 4,5 m. Duże okna witrynowe. Pod budynkiem parking dla klientów. Koszty administracyjne (ogrzewanie, wywóz śmieci, utrzymanie części wspólnych, woda, ścieki) - 450 pln.

Ogrzewanie z sieci miejskiej

Koszty wykończenia lokalu i ewentualna partycypacja właściciela do uzgodnienia.

Pośrednik odpowiedzialny zawodowo za wykonanie umowy pośrednictwa: Ewelina Wąsik (licencja nr: )

-----  
Licencjonowany Pośrednik - Ewelina, Joanna Wąsik, nr licencji 19930

Oferta wysłana z systemu Galactica Virgo

Symbol	<b>BSH-LW-2272</b>	Rodzaj nieruchomości	<b>LOKAL</b>
Rodzaj transakcji	<b>WYNAJEM</b>	Cena	<b>2 200, 00 PLN</b>
Województwo	<b>lubelskie</b>	Powiat	<b>Lublin m.</b>
Miejscowość	<b>Lublin</b>		